

Bronzes of style REDOUTEY

Furnishing hardware



9 bis, rue Poincaré

70300 Saint-Sauveur

Tel: (+33) 03.84.40.16.20 // 06.70.21.28.79

Fax: (+33) 03.84.40.46.91

Web site : www.bronzesdestylesredoutey.com

Finishes

All designs are available in the following 4 finishes



Polished then patinated

The parts are soaked in acid to give them a BLACK colour. Then, they are lightly polished to highlight the designs.



Bright polished

After deburring, the parts are old style polished (with a stamp) but do not receive any further treatment.



Gold polished

The parts are soaked in 2 different acids to give them a GOLD colour. Then, they are lightly polished.



Antique polished

The parts are old style polished (with a stamp). Then, they are soaked in acid to give them a LIGHT BROWN or DARK BROWN colour.

Bearing ring

1017



toute dimension de 5 m en 5 mm
chapiteau pour haut de colonne

1018



toute dimension de 5 m en 5 mm
embase pour bas de colonne

1019



toute dimension de 5 m en 5 mm
tailloir pour enclavé dans chapiteau

83



roulette laiton 18/20/24/27/29/31/33

84



roulette nylon 18/20/24/27/29/31/33/35

85



roulette tonneau + sabot 25/27/30

86



roulette tonneau d 18/20/25

87



roulette anglaise d 32/34/39

88



Diametre 23/25/27/29/31/33
bague pour roulette

Louis XIV

15 B



diametre interieur haut : 37 mm

1525



Diametre interieur haut 75mm

1526



diametre interieur haut 47 mm

1527



diametre interieur haut 55 mm

Louis XVI

12 Bis



bague corbin section 40/45/50/55/60

13 M



bague corbin
diametre 40/45/50/55/60 / 70 /80 mm

13 N



bague haute corbin
diametre 40/45/50/55/60 mm

14 bis



bague diametre 55 mm
hauteur 9 mm

14 C



bague section 60 mm
hauteur 9 mm

14 D



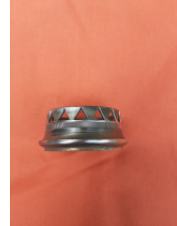
demi bague diametre 52 mm
hauteur 22 mm

14 E



bague ronde unie,
diametre 40/45/50/55/60 mm

15 C



hauteur 28 mm
diametre interieur :55 mm
sur commande

Other

88 B



bague de roulette perlee
diametre 25/27 mm
sur commande

88 C



bague de pied perle
section interieur 30 mm

Knob

English

28



Diametre 20/25/30/35/40 mm
laiton poli

28 B



Rosace diam 20/25/30/35/40

28 C



bouton + rosace
diametre 20/25/30/35/40

Art Deco

1438



23 mm x 23 mm poli ou nickelé
prix affiché poli

1438 bis



section 22 x 22 mm
poli jaune ou nickel blanc
prix pour poli jaune
sur commande

1439



23 mm x 23 mm poli ou nickelé
prix affiché poli

1439 bis



bouton 40 mm x 40 mm
poli ou nickele
prix affiche poli

1459



40 mm x 30 mm poli ou nickelé
prix affiché poli

1459 bis



bouton carre chromme
30 mm x 30 mm

1460



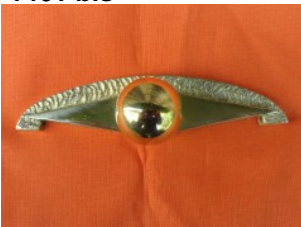
37 mm x 27 mm poli ou nickelé
prix affiché poli

1461



poli ou nickelé (fileté a 4mm)
diam 10 /15/20/25/30/35/40

1461 bis



platine 125 mm x 30 mm
bouton diametre 35 mm
poli,jaune ou nickel blanc
prix pour poli jaune

1462



45 mm x 25 mm
sur commande poli ou nickele
prix affiche poli

1462 bis



bouton bombe de diametre 40 mm
finition poli ou nickele
hauteur 30 mm
base 27 mm

1463



bouton conique poli ou nickele
section haute 23 mm x 23 mm
hauteur 23 mm (sur commande)
prix affiche poli brillant

Contemporary

18



32 mm x 32 mm

18 bis



40 mm x 25 mm

18 C



25 mm x 25 mm
hauteur 20 mm
piece polie ou patinee
sur commande

18 D



57 mm x 15 mm
hauteur 38 mm
piece polie ou patinee
sur commande

18 E



dimension ;23 mm x 23 mm
hauteur ; 20 mm
bronze poli ou patine
sur commande

18 G



20 mm x 20 mm
hauteur 16 mm
sur commande

35



25 mm x 25 mm

38



diametre 30 mm

38 bis



bouton laiton
diametre 20 -25-30 -35-40 mm
sur commande

Empire

1



Diametre 25/30/35/40/45/ 50/60 mm

1 bis



Diametre 40 / 45 / 50 mm

1 D



diametre 48 mm

1 Ter



diametre 38 mm
sur commande

14



Diametre 50 mm
sur commande

17



Diametre 45 mm

19



Diametre 20 mm

2



Diametre 50 mm

24



Diametre 50 mm sur commande

29



Diametre 50 mm

3



Diametre 45 mm

30



Diametre 55 sur commande

31



Diametre 50 mm cire perdue

32



Diametre 50 mm cire perdue sur commande

37



diametre 38 mm cire perdue sur commande

39



diametre 80 mm cire perdue sur commande

Louis Philippe

10



Clavette main 30 mm x 20 mm pour porte

11



Clavette olive 30 mm x 25 mm pour porte

20



40 mm x 30 mm

20 Bis



poignee main baton hauteur 30 mm ,largeur 35 mm

21



50 mm x 20 mm

22



Olive 30 mm x 20 mm

22 bis



bouton olive hauteur 35 mm 55 mm x 15 mm sur commande

4



diametre 45 mm

4 bis



rosace 70 mm x 35 mm bouton diametre 30

5



diametre 35 mm

6



Diametre 10/12/14/16/18/20//25/30/35/40 bouton laiton poli ou patine diametre 25 ou 35 mm

6 bis



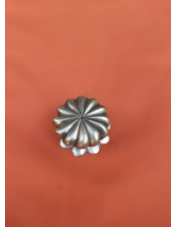
Louis XIV

23



Diametre 35 mm

23 bis



bouton diametre 35 mm
rosace diametre 42 mm
sur commande

25



Diametre 40 mm

26



Diametre 35 mm

26 B



diametre 38 mm
rosace pour bouton 26

27



diametre 40 mm
hauteur 25 mm
sur commande

33 B



bouton Diametre 40 mm
rosace Diametre 70 mm
sur commande

34



bouton diamatre 35 mm
rosace diametre 40 mm

36



bouton diametre 35 mm
rosace diametre 30 mm

36 bis



bouton diametre 60 mm
rosace 95 mm x 67 mm

40



bouton + rosace
bouton diametre 37 mm
rosace de 65 mm
sur commande

Louis XV

7



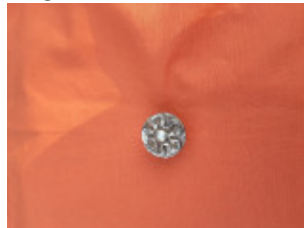
Diametre 15/20/ 25/ 30 / 35 mm

7 bis



diametre 15 / 20 / 25 / 30 / 35

7 C



bouton diametre 30 mm
filete a 6 mm

Louis XVI

8



Diametre 15/ 20/ 25/ 30/ 35 mm

8 bis



diametre 20-25-30-35-40 mm

9



Diametre 12/ 16/ 18/ 20/ 25/ 30 mm

9 bis



diametre 25 mm

Drop

Louis XIV

461 S



130 x 35 mm

Louis XV

401 S



27 mm x 120 mm

402 S



23 mm x 120 mm

404 S



25 mm x 150 mm

405 S



45 mm x 165 mm
prix pour une piece

405 S bis



115 mm x 35 mm
prix pour une piece

407 S



45 mm x 235 mm
prix pour une piece

408 S



Hauteur 230 mm

410 S



Hauteur 207 mm

413 S



Hauteur 325 mm

416 S



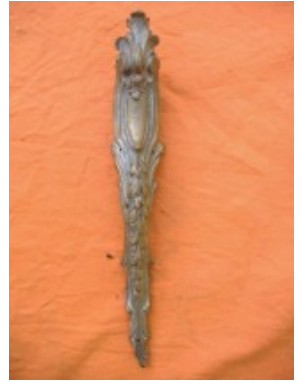
Hauteur 305 mm

417 S



Hauteur 310 mm

418 S



Hauteur 265 mm

420 S



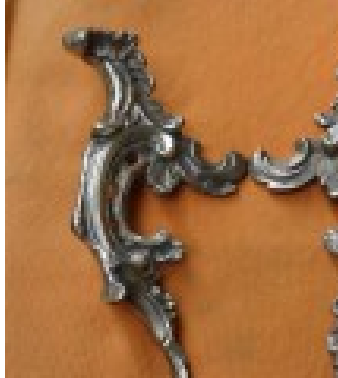
Hauteur 240 mm

421 S



Hauteur 215 mm
prix pour une piece

421 S bis



chute 165 mm x 80 mm
sur commande
prix pour une piece

423 S



Hauteur 163 mm

424 S



Hauteur 195 mm

427 S



Hauteur 240 mm

430 S



Hauteur 280 mm

431 S



Hauteur 255 mm

432 S



chute droite et gauche
360 x 70 mm
prix pour une piece

433 S



Hauteur 350 mm
droite et gauche prix pour une piece

434 S



Hauteur 280 mm

435 S



chute droite et gauche
290 mm x 70 mm
prix pour une piece

436 S



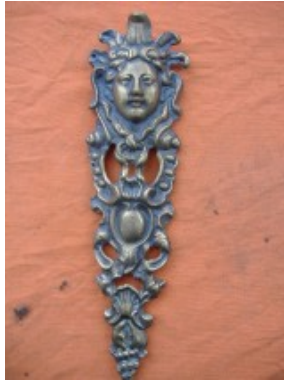
chute demi gauche
hauteur 350 mm

437 S



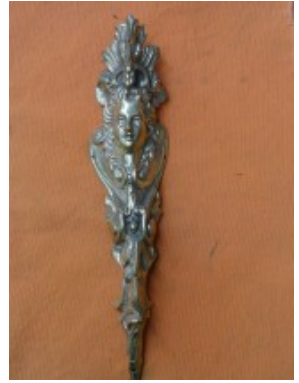
Hauteur 75 mm

438 S



Hauteur 273 mm

439 S



Hauteur 265 mm

440 S



Hauteur 185 mm
chute arrondie

441 S



chute haute 215 mm
chute intermediaire 265 mm

prix pour les deux chutes

442 S



Hauteur 305 mm

443 S



Hauteur 300 mm

444 S



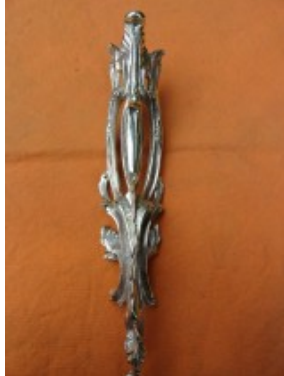
Hauteur 290 mm

445 S



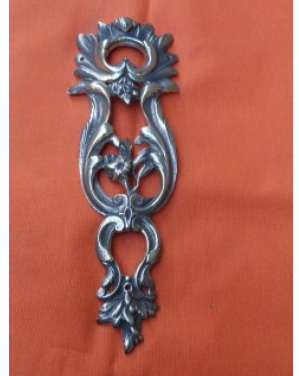
Hauteur 130 mm

446 S



Hauteur 235 mm

447 S



60 mm x 175 mm

448 S



40 mm x 145 mm

449 S



55 mm x 160 mm

450 S



300 mm x 60 mm

451 S



baguette
436 mm x 20 mm

451 S bis



baguette de longueur 535 mm
largeur en haut 22 mm en bas 7 mm

452 S



baguette de 430 mm
largeur de 20 mm en haut a 6 mm en bas

453 S



baguette 430 mm

453 S bis



baguette
largeur 20 mm
longueur sur mesure

454 S



285 mm x 40 mm

455 S



chute intermediaire
commode tombeau
215 mm x 110 mm
sur commande

456 S



hauteur 180 mm

457 S



chute haut et milieu
pour commode tombeau
tarif nous consulte

458 S



longueur 410 mm
tarif nous consulte
sur commande

459 S



hauteur 165 mm
cote 50 mm
sur commande

460 S



hauteur 325 mm
cote 30 mm
sur commande

Louis XVI

12



Section 15/17/19/21/23/25/27/30/32/35
prix poli

13



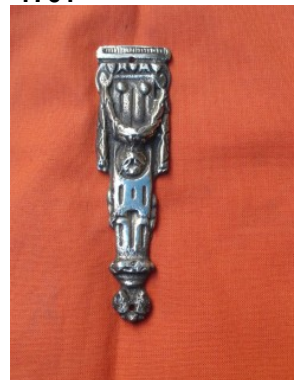
D 15/17/19/21/23/25/27/30/32/34/36
finition poli

1700



30 mm x 110 mm

1701



30 mm x 105 mm

1702



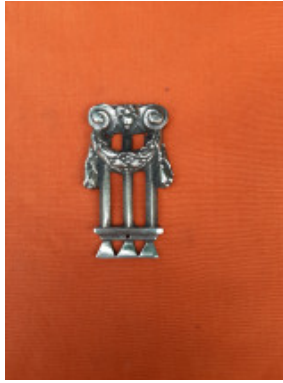
35 mm x 135 mm

1703



45 mm x 78 mm

1703 bis



70 mm x 35 mm

1704



45 mm x 122 mm
chute galbée

1705



23 mm x 90 mm

1706



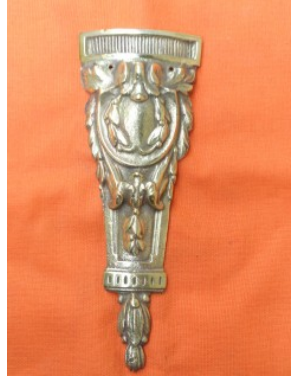
27 mm x 110 mm

1707



37 mm x 145 mm

1708



60 mm x 158 mm
chute galbée

1709



47 mm x 190 mm

1710



45 mm x 120 mm

1711



40 mm x 150 mm

1712



50 mm x 215 mm
chute galbée

1713



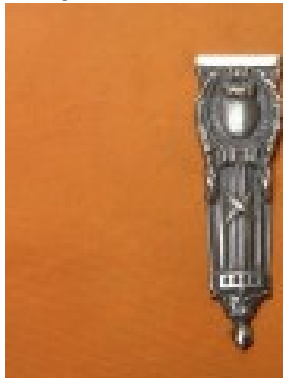
60 mm x 230 mm
chute légèrement galbé

1714



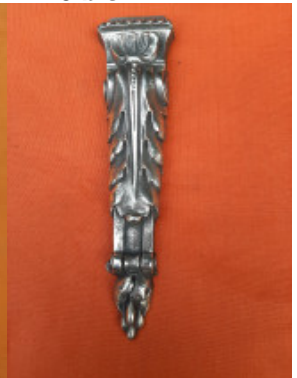
50 mm x 210 mm

1715



45 mm x 145 mm

1715 bis



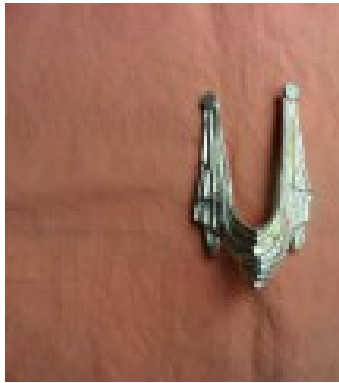
167 mm x 40 mm

1716



45 mm x 15 mm

1717



draperie
130 mm x 80 mm

1718



draperie
90 mm x 60 mm

1718 Bis



draperie
125 mm x 57 mm

1718 ter



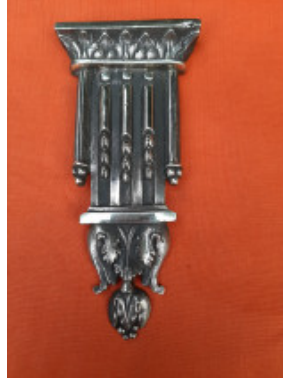
guirlande 120 mm
profondeur 50 mm
sur commande

1719



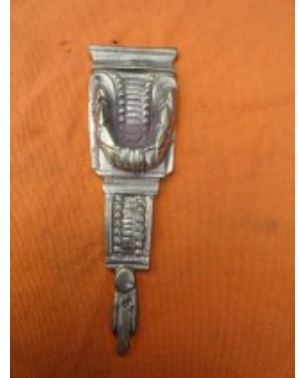
230 mm x 45 mm

1719 bis



155 mm x 73 mm

1720



115 mm x 35 mm

1720 bis



100 mm x 35 mm

1721



160 mm x 40 mm

1722



200 mm x 63 mm

1723



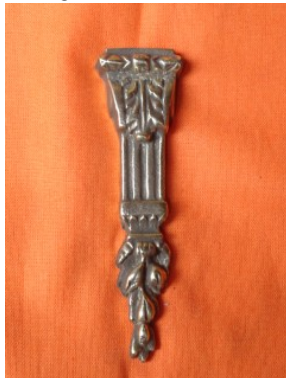
290 mm x 75 mm
sur commande

1724



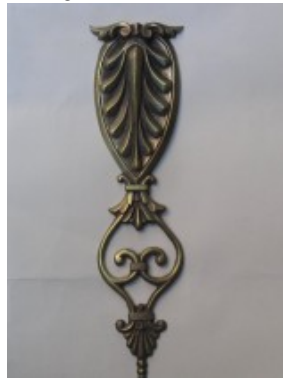
chute galbée
150 mm x 60 mm

1725



90 mm x 23 mm

1726



283 mm x 75 mm
sur commande

1727



chute plate 115 mm x 30 mm
sur commande

1729



130 mm x 60 mm
chute plate
sur commande

1731



165 mm x 37 mm

1729 bis



215 mm x 70 mm
chute galbee
sur commande

1730



NAPOLEON III
chute feuille acanthe
240 mm x 60 mm
sur commande

1730 bis



chute feuille
longueur 165 mm
cote 40 mm
sur commande

Napoleon III

409 S



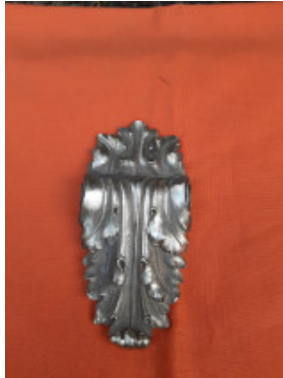
hauteur 325 mm
largeur 70 mm
sur commande

409 S bis



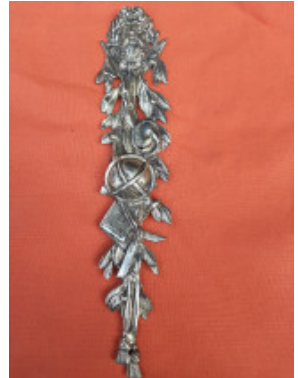
150 mm x 65 mm
sur commande

409 S d



145 mm x 70 mm
sur commande

409 S ter



255 mm x 50 mm
sur commande

Key

2128



ebauche de clef fonte
60x30x19 diam int fut 3,5mm

2129



ebauche clef fonte
60x30x20 diam int fut 4mm

2130



ebauche clef fonte
60x30x21 diam int fut 4,5mm

2131



ebauche clef fonte
70x40x18 diam int fut 3 mm

2132



ebauche clef fonte
70x40x19 diam int fut 3,5 mm

2133



ebauche clef fonte
70x40x20 diam int fut 4 mm

2134



ebauche clef fonte
70x40x21 diam int fut 4,5 mm

2135



ebauche clef fonte
70x40x22 diam int fut 5,5 mm

2136



ebauche clef fonte
80x50x18 diam int fut 3 mm

2137



ebauche clef fonte
80x50x19 diam int fut 3,5 mm

2138



ebauche clef fonte
80x50x20 diam int fut 4 mm

2139



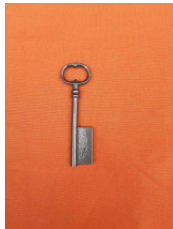
ebauche clef fonte
80x50x21 diam int fut 4,5 mm

2140



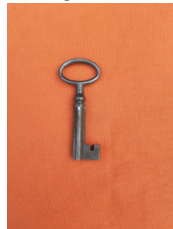
ebauche clef fonte
80x50x22 diam int fut 5,5 mm

2142



ebauche longue de 97 mm
longueur de tige 63 mm
diametre interieur 4 mm

2143



clef trefle sur mesure
tarif nous consulter

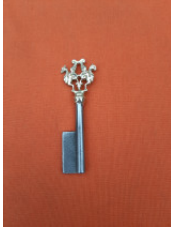
Clef sur ebauche

2100



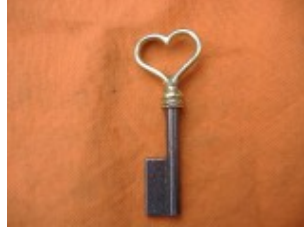
longueur de panneton a préciser
45 mm x 25 mm

2100 bis



longueur de panneton a preciser
tete de clef 30 x 25 mm

2101



longueur de panneton a preciser
35 mm x 30 mm

2101 bis



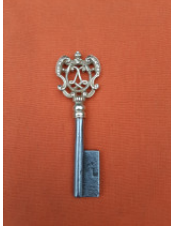
longueur de panneton a preciser
tete de clef 35 x 30 mm

2102



longueur de panneton a preciser
37 mm x 24 mm

2102 bis



longueur de panneton a preciser
tete de clef 42 x 28 mm

2103



longueur de panneton a preciser
tete de clef 35 x 23 mm

2104



longueur de panneton a preciser
32 mm x 32 mm

2105



longueur de panneton a preciser
37 mm x 28 mm

2106



longueur de panneton a preciser
43 mm x 30 mm

2107



poli ou nickelée(diametre 25)
prix nickelée

2108



poli ou nickelé (20 x 25)
prix poli

2109



poli ou nickelé (20 x 28)
prix poli

2110



poli ou nickelé (diametre 25)
prix poli

2111



poli ou nickelé (22 x 25)
prix poli

2112



longueur de panneton a preciser
30 mm x 20 mm

2113



longueur de panneton a preciser
38 mm x 35 mm

2114



longueur de panneton a preciser
35 mm x 21 mm

2115



longueur de panneton a preciser
45 mm x 30 mm

2116



longueur de panneton a preciser
35 mm x 25 mm

2117



longueur de panneton a preciser
35 mm x 27 mm

2118



longueur de panneton a preciser
38 mm x 27 mm

2119



longueur de panneton a preciser
40 mm x 33 mm

2120



longueur de panneton a preciser
35 mm x 20 mm

2121



poli ou nickelé(35 x 25)
prix poli

2122



longueur de panneton a preciser
30 mm x 20 mm

2123



longueur de panneton a preciser
30 mm x 20 mm

2124



longueur de panneton a preciser
35mm x 25 mm

2125



longueur de panneton a preciser
40 mm x 25 mm

2126



poli ou nickelé (32 x 23)
prix poli

Bit key

2200



dimension tete de clef 36 mm x 26 mm
longueur du panneton a preciser

2201



dimension tete de clef 38 mm x 27 mm
longueur du panneton a preciser

2202



dimension tete de clef ;42 mm x 28 mm
longueur du panneton a preciser

2203



dimension tete de clef ;35 mm x 20 mm
longueur du panneton a preciser

2204



dimension tete de clef
42 mm x 25 mm
longueur du panneton a preciser

2205



dimension tete de clef 37 mm x 27 mm
longueur du panneton a preciser

2206



dimension tete de clef 33 mm x 22 mm
longueur du panneton a preciser

2207



dimension tete de clef 40 mm x 35 mm
longueur du panneton a preciser

2208



dimension tete de clef 35 mm x 30 mm
longueur du panneton a preciser

2209



dimension tete de clef ;30 mm x 30 mm
longueur du panneton a preciser

2210



dimension tete de clef ;35 mm x 22 mm
longueur du panneton a preciser

2211



dimension tete de clef 35 mm x 23 mm
longueur du panneton a preciser

2212



dimension tete de clef ;35 mm x 27 mm
longueur du panneton a preciser

2213



dimension tete de clef 47 mm x 31 mm
longueur du panneton a preciser

2214



dimension tete de clef 42 mm x 28 mm
longueur du panneton a preciser

2215



dimension tete de clef 30 mm x30 mm
longueur du panneton a preciser

2216



dimension tete de clef 40 mm x 33 mm
longueur du panneton a preciser

2217



dimension tete de clef 31 mm x 20 mm
longueur du panneton a preciser

Key head

1 B



25X42

1 C



24 mmx 35 mm

1 C bis



40 mm x 32 mm

1 D



20 mm x 38 mm

1 E



25 mm x 45 mm

1 F



20 mm x 40 mm

1 G



35 mm x 25 mm

1 G bis



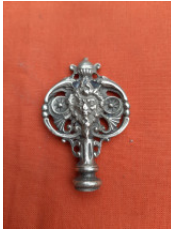
37 mm x 30mm

1 H



37X37

1 H bis



55 mm x 37 mm

1 J



32X42

1 L



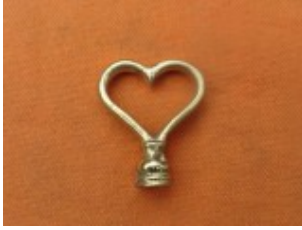
25 mm x 30 mm

1 M



30 mm x 35 mm

1 N



30 mm x 35 mm

1 Q



32 mm 43 mm

1 R



30 mm x 35 mm

1 S



45 mm x 35 mm

1 T



20 mm x 22 mm

1 U



23 mm x 35 mm

1 W



24 mm x 35 mm

1 X



18 mmx 30 mm

1 Y



25 mm x 33 mm

1 Z



32 mm x 45 mm

2 A



20X35

2 B



30X40

2 C



30X45
cire perdue

2 D



25X32
cire perdue

2 E



22X35

2 F



27 mm x 35 mm

2 G



18 mm x 30 mm

2 H



22 mm x 22 mm poli ou nickelée
prix poli

2 J



35 mm x 25 mm, poli ou nickelée
prix poli

2 K



32 mm x 22 mm poli ou nickelée
prix poli

2 L



24 mm x 15 mm poli ou nickelée
prix poli

2 M



Diametre 25 mm poli ou nickelée
prix poli diam 27

2 N



24 mm x 30 mm poli ou nickelée
prix poli diam

2 P



20 mm x 25 mm poli ou nickelée
prix poli

2 R



35 mm x 30 mm

2 S



35 mm x 22 mm

2 T



35 mm x 27 mm

2 V



36 mm x 26 mm

2 W



40 mm x 35 mm

3 A



tete de clef art deco 28 mm x 22 mm
bronze poli ou nickelé
prix affiché poli

3 B



tete de clef art deco 33 mm x 24 mm
bronze poli ou nickelé
prix affiché poli

3 C



tete de clef art deco
25 mm x 20 mm
bronze poli

3 D



tete de clef art deco 23 mm x 20 mm
bronze poli

3 E



42 mm x 25 mm

3 E bis



40 mm x 27 mm

3 F



tete de clef art deco
25 mm x 30 mm
uniquement nickele

3 G



42 mm x 25 mm

3 H



37 mm x 25 mm

3 j



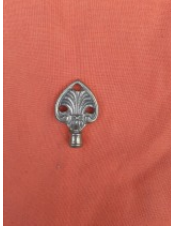
30 mm x 20 mm

3 K



24 mm x 14 mm

3 L



40 mm x 27 mm

3 M



50 mm x 30 mm

I



20 mm x 25 mm

J



30 mm x 42 mm

K



30 mm x 35 mm

L



30 mm x 30 mm

M



30 mm x 20 mm

O



30 mm x 48 mm

P



24 x 30 mm

Q



25 mm 35 mm

S



30 mm x 30 mm

T



23 mm x 37 mm

V



20 mm x 35 mm

W



20 mm x 30 mm

X



20 mm x 35 mm

Y



20 mm x 30 mm

Louis XIV

140003



ped de table basse
longueur 405 mm

Keyway

1409 bis



23 mm x 23 mm poli ou nickele
prix affiché poli
sur commande

Art Deco

1402



20 x 70 poli ou nickelé
prix affiché poli

1402 bis



53 mm x 32 mm
prix affiché poli
sur commande

1403



15 mm x 40 mm poli ou nickelé
prix affiché poli

1403 bis



98 mm x 25 mm
finition poli jaune ou nickele blanc
prix affiche nickele blanc
sur commande

1404



20x75 poli ou nickelé
prix affiché poli

1405



75x20 poli ou nickelé
prix affiché poli

1406



18x78 poli ou nickelé
prix affiché poli

1407



78x18 poli ou nickelé
prix affiché poli

1408



35 mm x 23 mm poli ou nickelé
prix affiché poli

1409



23 mm x 35 mm poli ou nickelé
prix affiché poli

1410



23 mm x 37 mm poli ou nickelé
prix affiché poli

1411



25 mm x 25 mm poli ou nickelé
prix affiché poli

1414



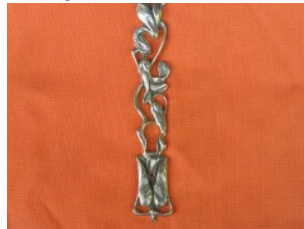
23 mm x 75 mm poli ou nickelé
prix affiché poli

1415



75 mm x 23 mm poli ou nickelé
prix affiché poli

1416



20 mm x 120 mm poli ou nickelé
prix affiché poli

1417



20 mm x 117 mm poli ou nickelé
prix affiché poli

1418



30x135 poli ou nickelé
prix affiché poli

1419



20x100 poli ou nickelé
prix affiché poli

1420



30x120 poli ou nickelé
prix affiché poli

1421



100 mm x 35 mm poli ou nickelé
prix affiché poli

1422



25x90 poli ou nickele
prix affiché poli

1423



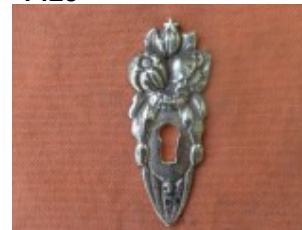
80 mm x 25 mm poli ou nickelé
prix affiché poli

1424



25x70 poli ou nickelé
prix affiché poli

1425



28 mm x 70 mm poli ou nickelé
prix affiché poli

1426



75x35 poli ou nickelé
prix affiché poli

1427



20 mm x 70 mm poli ou nickelé
prix affiché poli

1428



55 mm x 18 mm poli ou nickelé
prix affiché poli

1429



20x80
prix pour une piece poli
ART NOUVEAU

1429 bis



100 mm x 18 mm
ART NOUVEAU

1430



15x53 poli ou nickelé
prix affiché poli

1431



80x20
prix poli
ART NOUVEAU

1432



diametre 25 / 30 / 35 / 40 mmm
poli ou nickelé

1433



diametre 25 / 30 / 35 / 40 mm
poli ou nickelé

1434



entree 55 mm x 30 mm
poli ou nickele
prix affiche poli
sur commande

6100



175 mm x 17 mm
bronze poli
ART NOUVEAU

6101



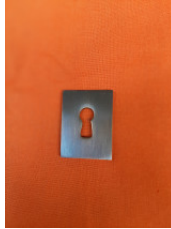
45 mm x 32 mm
poli ou nickele
prix affiche poli

6102



135 mm x 30 mm
bronze poli

6103



entree 30 x 40 mm
bronzes poli ou patine ou nickele
prix bronze poli

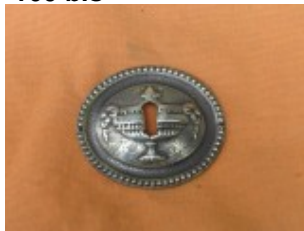
Directoire

160



60 mm x 55 mm

160 bis



70 mm x 60 mm

161



diametre 55 mm

162



50 mm x 45 mm

1651



85x33

1652



33 mm x 70 mm

1653



70x35

1654



25 mm x 57 mm

1655



60x24

1656



55x30

1657



33x85

1658



19 mm x 40 mm

1659



40 mm x 135 mm

1660



23 mm x 130 mm

1661



20 mm x 140 mm

1662



140 mm x 20 mm

1663



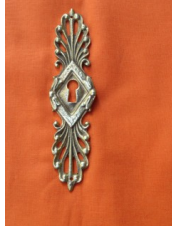
30 mm x 145 mm

1664



22 mm x 145 mm

1665



30 mm x 125 mm

1666



25 mm x 100 mm

1667



100 mm x 25 mm

1668



21 mm x 75 mm

1669



75 mm x 21 mm

1670



22 mm x 65 mm

1671



55 mm x 22 mm

1672



16 mm x 80 mm

1673



25 mm x 47 mm

1674



25x50

1675



65x35

1676



60 mm x 30 mm

200



30 x 55 mm

201



35x75

Empire

100



45 mm x 50 mm

100 bis



40 mm x 165 mm

100 ter



65 mm x 60 mm

101



50 mm x 50 mm

101 bis



295 mm x 60 mm

101 C



dimension ;65 mm x 50 mm

102



170 mm x 40 mm

103



35x45

103 bis



60 mm x 35 mm

104



55x60

106



40x40

110



50x60

111



50x60

112



50 mm x 45 mm

113



50x60

114



55x70

115



40 mm x 50 mm

116



50X55

117



55x60

121



35x43

123



75 mm x 60 mm
cire perdue

125



45x55

126



55x55

127



40 mm x 50 mm

128



47x60

129



60x70

130



37x58

131



55x57

132



65 mm x 70 mm

133



40x50

135



60x50

137



45x50

138



45 mm x 50 mm

139



35x40

140



45x50

142



37 mm x 35 mm

143



47x55

144



50x50

146



50x50

147



50x57

148



55x65

151



55x60

153



25 mm x 45 mm

154



27x34

155



90x60

156



50 mm x 50 mm

157



50x50

158



55x55

159



140x45

166



185 mm x 35 mm

174



35x45

175



40x40

176



40 mm x 38 mm

210



20x185

211



40 mm x 165

212



35 mm x 155 mm

213



25 mm x 155 mm

213 b



155 mm x 25 mm

214



22 mm x 70 mm

214 b



70 mm x 22 mm

215



20 mm x 75 mm

215 b



75 mm x 20 mm

218



40 mm x 250 mm

219



30 mm x 210 mm

219 b



210x30

220



25 mm x 155 mm

220 b



155 mm x 25 mm

221



27 mm x 150 mm

221 b



150 mm x 27 mm

231



20 mm x 100 mm

231 b



100 mm x 20 mm

232



27 mm x 95 mm

232 b



95 mm x 27 mm

268



45X75

280



50X55

284



35 mm x 175 mm

285



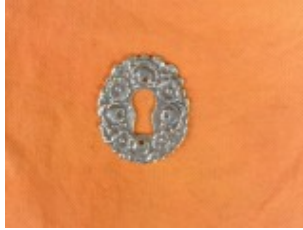
40X210

286



40X230

287



35 mm x 40 mm

293



55x55

303



35 mm x 160 mm

303 b



160 mm x 35 mm

305



55x110

308



35x110

311



40x53

313



45x55

314



37x57

315



35X45

316



35 mm x 40 mm

318



35 mm x 40 mm

319



30X210

320



50X215

321



45X155

323



32 mm x 160 mm
sur commande

324



20 mm x 120 mm

340



40 mm x 40 mm

341



55 mm x 60 mm

342



95x20

344



55x100

345



45 mm x 73 mm

346



60x77

347



100 mm x 50 mm

350



150 mm x 27 mm

351



27 mm x 150 mm

5101



55 mm x 55 mm

5103



60 mm x 50 mm

5117



47x57
cire perdue

5119



30 mm x 115 mm

5120



115 mm x 30 mm

5121



60 mm x 70 mm
cire perdue

5122



85x75
cire perdue

5123



50 mm x 55 mm

5124



60 mm x 70 mm

5125



75x45
cire perdue

Louis Philippe

1600



20x50

1601



50x50

1602



45 mm x 60 mm

1603



D 50

1604



D 47

1605



D 54

1606



43X40

1607



20X40

1608



22X37

1609



D 30

1610



Diametre 28 mm

1611



18X42

1612



17 mm x 50 mm

1612 bis



entree deux oreilles
18 mm x 45 mm

1613



Encastrable 19 mm x 30 mm

1614



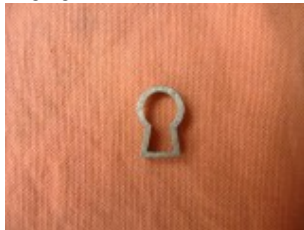
Diametre 30 mm

1615



D 40

1616



Encastrable Hauteur 13/15/17/19/20/23 mm
prix toute dimension

1617



diametre encastrable 20 mm
diametre exterieur 30 mm

1617 bis



diametre encastrable 25 mm
diametre exterieur 33 mm

1618



diametre encastrable 25 mm
diametre exterieur 27 mm
rebord lisse

1618 bis



diametre encastrable 20 mm
diametre exterieur 23 mm
entree lisse

1619



diametre encastrable 20 mm
diametre exterieur 23 mm
rebord moletté

1619 bis



diametre encastrable 25 mm
diametre exterieur 28 mm
rebord moletté

1619 D



diametre encastrable 15 mm
diametre exterieur 17 mm
bronze poli ou patine
sur commande

1619 Ter



diametre encastrable 17 mm
diametre exterieur 20 mm
bronze poli ou patine
sur commande

1620



45 mm x 25 mm
sur commande

1621



35 mm x 14 mm
sur commande

1622



diametre 30 ou 40 mm

sur commande

179



25x40

185



45x45

189



25x35

196



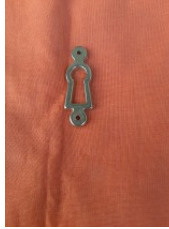
30x45

198



16 mm x 45 mm

198 bis



40 mm x 14 mm

199



35x45

202



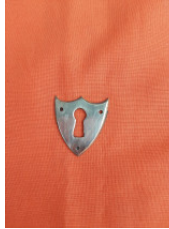
32x30

203



35x35

204



40 mm x 40 mm

205



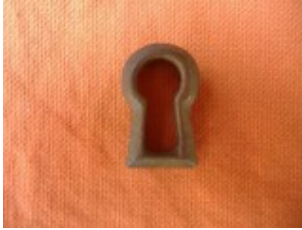
42 mm x 50 mm

209



25 mm x 90 mm

236



Encastrable 15x26

283



25 mm x 115 mm

283 b



115 mm x 25 mm

291



diametre encastrable 20 mm
diametre exterieur 23 mm
rebord lisse

Louis XIV

1501



75 mm x 55 mm
horizontale ou verticale

1502



60 mm x 45 mm

1503



45 mm x 60 mm

1504



85 mm x 95 mm

1505



80 mm x 80 mm

1506



115 mm x 120 mm

1507



65 mm x 60 mm

1508



55 mm x 95 mm

1509



70 mm x 95 mm

1510



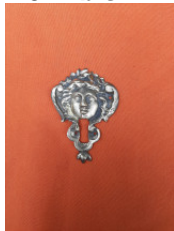
47 mm x 60 mm

1511



55 mm x 100 mm

1511 bis



80 mm x 55 mm

1512



50 mm x 75 mm

1512 bis



45 mm x 72 mm

1513



80x105

1513 bis



hauteur 130 mm
largeur 120 mm

1514



95 mm x 90 mm

1515



30 mm x 60 mm

1516



30 mm x 45 mm

1517



45x70

1518



25 mm x 70 mm

1519



45x58

1521



215 x 50

1523



92 mm x 70 mm

1524



87 mm x 80 mm

1524 bis



45 x 35 mm

181



60 mm x 85 mm

183



35 mm x 35 mm

183 bis



40 mm x 40 mm

190



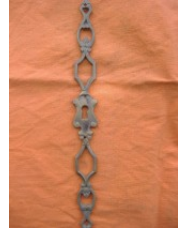
55 mm x 70 mm

191



45 mm x 60 mm

216



25x270

217



25x230

235



18x140

256



75 mm x 95 mm

259



80 mm x 95 mm

260



90 mm x 58 mm
sur commande

Louis XV

203 R



27 mm x 35 mm

204 R



40 mm X 30 mm

205 R



30 mm x 50 mm

206 R



30 mm x 50 mm

207 R



25 mm x 40 mm

207 R bis



65 mm x 40 mm

208 R GM



50 mm x 60 mm

208 R PM



40 mm x 50 mm

209 R



50 mm x 65 mm

209 R bis



70 mm x 45 mm

211 R



35 mm x 60 mm

211 R bis



45 mm x 73 mm

212 R



50 mm x 78 mm

212 R GM



120 mm x 60 mm

213 R



35 mm x 50 mm

213 R bis



.80 mm x 45 mm

214 R



40 mm x 55 mm

215 R



50 mm x 65 mm

216 R PM



60 mm x 80 mm

217 R



40 mm X 68 mm

217 R bis



85 mm x 55 mm

218 R



50 mm x 70 mm

218 R bis



80 mm x 50 mm

220 R



30 mm x 90 mm

222 R



40 mm x 90 mm

223 R



80 mm x 110 mm

224 R



60 mm x 90 mm

225 R



60 mm x 80 mm

227 R



80 mm x 90 mm

227 R bis



hauteur 130 mm
largeur 85 mm

228 R



50 mm x 100 mm

229 R



70 mm x 90 mm

230 R



95 mm x 65 mm

233 R



80 mm x 90 mm

233 R bis



90 mm x 115 mm

236 R



100 mm x 130 mm

236 R bis



92 mm x 115 mm

238 R



30 mm x 35 mm

239 R



35 mm x 55 mm

240 R



90 mm x 120 mm

241 R



55X105

242 R



65 mm x 95 mm

243 R



65 mm x 80 mm

244 R



80 mm x 103 mm

245 R



50 mm x 65 mm

247 R



90 mm x 120 mm

248 R



40 mm x 60 mm

249 R



27 mm x 62 mm

250 R



150 mm x 20 mm

251 R



85 mm x 26 mm

252 R



165 mm x 20 mm

254 R



135 mm x 23 mm
prix pour une piece

255 R



170 mm x 20 mm
prix pour une piece

256 R



212 mm x 28 mm
prix pour une piece

257 R



175 mm x 25 mm
prix pour une piece

258 R



85 mm x 40 mm
sur commande

259 R



75 mm x 28 mm

260 R



100 mm x 20 mm

Louis XVI

192



40 mm x 55 mm

194



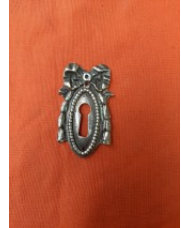
37 mm x 45 mm

700



30 mm x 75 mm

700 ter



55 mm x 33 mm

702



40 mm x 50 mm

704



30 mm x 55 mm

704 bis



35 mm x 27 mm

705



30 mm x 50 mm

705 bis



65 mm x 50 mm

707



44 mm x 40 mm

708



40 mm x 50 mm

709



35 mm x 40 mm

710



35 mm x 35 mm

711



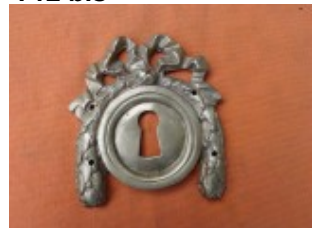
30 mm x 35 mm

712



60 mm x 70 mm

712 bis



80 mm x 88 mm

712 ter



65 mm x 80 mm
sur commande

713



50 mm x 60 mm

714



45 mm x 60 mm

715



65 mm x 70 mm

718



55 mm x 70 mm

719



45 mm x 50 mm

720



45 mm x 50 mm ou 55 x 60 mm

722



diametre 45 mm

722 bis



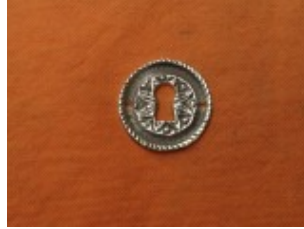
entree molette
diametre 45 mm

723



diametre 40 mm

724



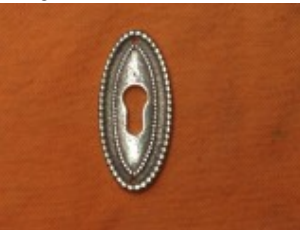
Diametre 32 mm

725



40 mm x 50 mm

726



25 mm x 55 mm

727



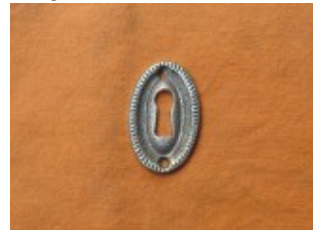
32 mm x 45 mm

728



30x45

729



28 mm x 45 mm

730



30 mm x 40 mm

731



25 mm x 35 mm

732



25 mm x 40 mm

733



20 mm x 33 mm

734



20 mm x 155 mm

735



20 mm x 155 mm

736



22x120

737



22 mm x 105 mm

737 b



105 mm x 22 mm

738



22 mm x 107 mm

739



20 mm x 95 mm

739 b



95 mm x 20 mm

741



25x40

742



45X52

747



30x50

748



35X45

750



30X42

754



25x55

757



30X65

758



40X45

760



115 mm X 45 mm

766



50X40

767



40x40

768



D 53

769



D 45

770



40x 57

771



140x45

772



45X45

774



45x60

776



75 mm x 35 mm

778



100 mm x 30 mm

778 bis



130 mm x 25 mm
sur commande

779



Diametre 50 mm

780



50 x 60 / 35 x 45

781



50 mm x 65 mm

784



65x60

786



30 mm x 45 mm

787



30 mm x 50 mm

788



25 mm x 125 mm

790



20 mm x 100 mm

791



20 mm x 130 mm

792



15 mm x 180 mm

794



95x40

795



25 mm x 220 mm

796



20 mm x 115 mm

796 bis



125 mm x 32 mm
sur commande

797



50X75

798



25 mm x 30 mm

Renaissance

224



10x170

224 b



30x110

224 c



110x30

Other

161 B



bronze poli ou patiné
280 mm x 25 mm
sur commande

1900



entree bretonne ou vendeenne
longueur 200 , 290 , 350 ,470 mm
poli brillant ou patiné
sur commande

1907



bronze poli ou patiné
145 mm x 18 mm
prix pour une piece
sur commande

1911



bronze poli ou patiné
212 mm x 30 mm
prix pour une piece
sur commande

1914



bronze poli ou patiné
235 mm x 26 mm
sur commande

1916



bronze poli ou patiné
290 mm x 35 mm
sur commande

1917



bronze poli ou patiné
porte ou tiroir
80 mm x 40 mm
sur commande

1920



bronze poli ou patiné
145 mm x 52 mm
sur commande

1928



bronze poli ou patiné
92 mm x 38 mm
sur commande

1929



230 mm x 22 mm
bronze poli ou patiné
prix pour une piece
sur commande

1930



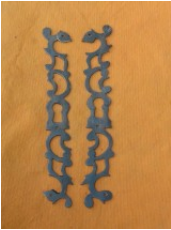
207 mm x 20 mm
bronze poli ou patiné
prix pour une piece
sur commande

1931



265 mm x 22 mm
bronze poli ou patiné
prix pour une piece
sur commande

1932



193 mm x 22 mm
bronze poli ou patiné
prix pour une piece
sur commande

1933



60 mm x 47 mm
bronze poli ou patine
sur commande

1934



90 mm x 90 mm
bronze poli ou patine
sur commande

1936



45 mm x 70 mm
bronze poli ou patine
sur commande

1937



55 mm x 65 mm
bronze poli ou patine
sur commande

1938



30 mm x 57 mm
bronze poli ou patine
prix pour une piece
sur commande

1939



65 mm x 22 mm
bronze poli ou patine
sur commande

1940



120 mm x 53 mm
bronze poli ou patine
sur commande

1941



60 mm x 38 mm
bronze poli ou patine
sur commande

1942



45 mm x 52 mm
bronze poli ou patine
sur commande

1943



255 mm x 17 mm
bronze poli ou patine
sur commande

1944



175 mm x 20 mm
bronze poli ou patine
prix pour une piece
sur commande

1945



60 mm x 217 mm
bronze poli ou patine
sur commande

1946



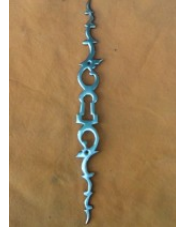
180 mm x 15 mm
sur commande

1947



100 mm x 25 mm
 tiroir ou porte
sur commande

1948



242 mm x 25 mm
droite ou gauche
sur commande

1949



310 mm x 33 mm
sur commande

1950



240 mm x 30 mm
droite ou gauche
sur commande

1951



135 mm x 25 mm
droite ou gauche
bronze poli ou patine
sur commande

1952



145 mm x 20 mm
bronze poli ou patine
sur commande

1953



92 mm x 58 mm
sur commande

Hinge

12001



acier ou laiton, lame déporté ou centrale
H230 D14-H300 D16- H380 D18

12002



acier ou laiton, lame déporté ou centrale
H180 D12-H225 D14-H270 D16

12003



acier ou laiton, lame centrale ou déporté
H 495 DIAM 20

12004



fer rouillé , lame centrale
H145 D9-H165 D9-H240 D13-H265 D14-H302

12005



laiton , lame centrale
H100 D8-H130 D8-H170 D10-H200 D10

12006



fiche fer lame déportee
hauteur 250 mm
diametre 16 mm

12007



fiche fer lame centrale
hauteur 190 mm
diametre 14 mm

12008



fiche fer lame deposite
longueur ; 215 mm
diametre 14 mm

12009



fiche fer lame centrale
diametre 9 mm
hauteur 145 mm

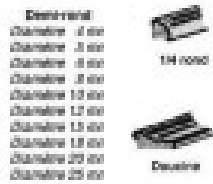
Frieze-moulding-brass thread

1741



moulure bois laiton
demi- rond - astragale
longueur 1 m ou 2 metres

1742



moulure bois laiton
1/4 rond - doucine
longueur 1 m ou 2 metres

Moulures bois recouvertes laiton
(longueur de 1m ou 2 m)

1/4 rond	Doucine
Rayon 3 mm	Longueur 8 mm
Rayon 4 mm	Longueur 8 mm
Rayon 6 mm	Longueur 8 mm
Rayon 7 mm	Longueur 7 mm
Rayon 8 mm	Longueur 8 mm
Rayon 10 mm	Longueur 10 mm
Rayon 12 mm	Longueur 12 mm
Rayon 15 mm	Longueur 15 mm
Rayon 20 mm	Longueur 20 mm

Louis XVI

1476 bis



Hauteur 6 mm
prix au metre

1731



hauteur 8 ou 10 mm
prix au metre pour hauteur 8 mm

1732



Hauteur 55 mm
prix au metre

1732 bis



frise hauteur 55 mm
prix au metre

1733



Hauteur 55 mm
prix au metre

1733 bis



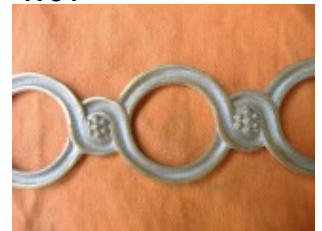
hauteur 55 mm
rosace diametre 32 mm
prix au metre

1733 ter



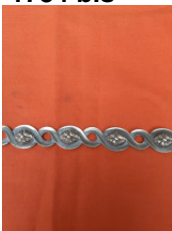
hauteur 55 mm
prix au metre

1734



H 47
prix au metre

1734 bis



hauteur 20 mm
prix au metre
sur commande

1735



Hauteur 45 mm
prix au metre

1735 bis



frise hauteur 32 mm
prix au metre

1736



Hauteur 15
prix au metre

1736 bis



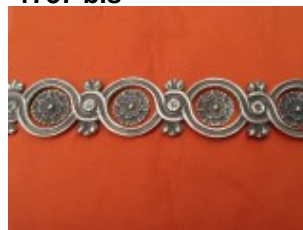
hauteur 26 mm
sur commande
prix au metre

1737



Hauteur 45 mm
prix au metre

1737 bis



hauteur 45 mm
rosace diametre 30 mm
prix au metre

1738



Filet laiton recuit
vendus en 5 metres ou au metre

1739



Hauteur 40
prix au metre

1740



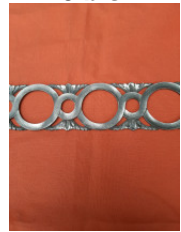
Hauteur 40
prix au metre

1743



hauteur 35
prix au metre

1743 bis



frise hauteur 63 mm
prix au metre

1744



hauteur 30
prix au metre

1745



hauteur 10 mm
prix au metre

1745 bis



Hauteur 9 mm
prix au metre

1746



hauteur 9 mm
prix au metre

1747



hauteur 12 mm
prix au metre

1748



hauteur 9 mm
prix au metre

1749



hauteur 7 mm
prix au metre

1749 bis



hauteur 12 mm
prix au metre

1750



hauteur 6/ 8/ 10 mm
prix au metre pour hauteur 6 mm

1751



moulure perle
diametre 3 , 4 , 5 , 6 mm
prix au metre

1752



hauteur 20 mm
prix au metre

1753



hauteur 40 mm
prix au metre

1754



frise hauteur 60 mm
prix pour 1 metre poli

1755



frise cire perdue
hauteur 27 mm
prix au metre

1755 bis



frise hauteur 15 mm
prix au metre

1757



frise hauteur 30 mm
prix au metre
sur commande

1757 bis



moulure massive
hauteur 15 mm
prix au metre

1758 bis



moulure massive
hauteur 15 mm
prix au metre

1759



Hauteur 9 mm
prix au metre

1761



Hauteur 11 mm
prix au metre

1762



hauteur 7 mm
prix au metre

1763



Hauteur 8 mm
prix au metre

1764



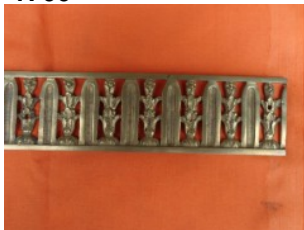
hauteur 8 ou 10 mm
prix au metre

1765



moulure avec retour de 5 mm
hauteur totale 19 mm
hauteur recouvrement 17 mm

1766



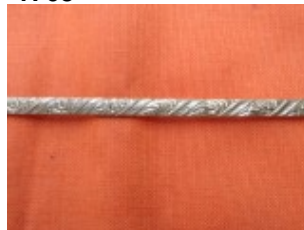
moulure massive
hauteur 49 mm
sur commande

1767



astragale tout laiton
de 6/8/10/12/13 mm
laiton recuit
prix au metre ,nous consulter

1768



moulure napoleon 3
hauteur 4 mm
prix au metre
sur commande

1770



doucine tout laiton
de 6/8/10/12/13 mm
laiton recuit
prix au metre ,nous consulter

1770 bis



1/4 de rond tout laiton
de 3 / 4 / 5 / 6 / 7 mm
prix au metre ,nous consulter

1770 ter



demi rond tout laiton
de 3 / 4 / 5 / 6 / 7 / 8/9 /10 /11 /12 /13 mm
laiton recuit
prix au metre ,nous consulter

1771



ceinture plate avec retour
hauteur 24 mm
vendu au metre en barre

1778



frise de 240 mm x 60 mm

1779



ceinture massive louis xv
sur commande
prix au metre

1781



moulure laiton
hauteur 45 mm
prix au metre

1782



moulure laiton
hauteur 20 mm
prix au metre

Pattern

Art Deco

1075



motif 200 mm x 125 mm
poli brillant ou niclele blanc
prix pour poli brillant

1400



178 mm x 47 mm
prix poli

1400 bis



plaque art deco 164 mm x 164 mm
poli ou niclele
prix affiche poli

1401



coin de table (sur commande)
55 x 55

1402



motif papillon
75 mm x 42 mm

Directoire

928



130 mm x 37 mm

929



575 mm x 75 mm

930



170 mm x 35 mm

934



275 mm x 65 mm

935



235 mm x 60 mm

937



240 mm x 50 mm

Empire

1000



hauteur 22 mm
diametre base 10 mm

1000 Bis



hauteur 23 mm
diametre base 10 mm

1001



hauteur 33 mm
diametre base 15 mm

1001 Bis



hauteur 30 mm
diametre base 15 mm

1002 Bis



hauteur 40 mm
diametre base 20 mm

1003 Bis



hauteur 50 mm
diametre base 20 mm
sur commande

1004



hauteur 45 mm
diametre base 17 mm

1004 Bis



hauteur 60 mm
diametre du socle 20 mm

1005



hauteur 42 mm
diametre base 15 mm
sur commande

1005 bis



hauteur 35 mm
diametre base 11 mm
sur commande

1005 C



hauteur 40 mm
diametre base 15 mm

1005 D



hauteur 35 mm
diametre base 13 mm

1005 E



Hauteur 28 mm
diametre base 15 mm

1005 F



diametre base 14 mm
hauteur 35 mm
sur commande

1006



75 mm x 45 mm

1006 bis



55 mm x 30 mm

1007



105 mm x 50 mm

1008



50 mm x 50 mm

1009



85 mm x 110 mm

1010



40 mm x 85 mm

1011



65 mm x 310 mm

1011 bis



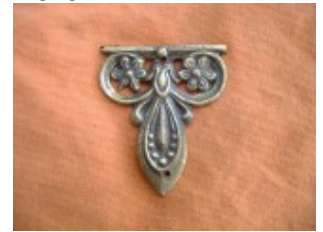
flambeau 340 mm x 120 mm

1011 ter



420 mm x 125 mm
sur commande

1013



42 mm x 50 mm

1013 bis



motif aigle droit et gauche
60 x 65 mm
prix pour une piece

1014



50 mm x 50 mm

1014 bis



motif droit et gauche
85 x 75 mm
prix pour une piece

1015



28 mm x 40 mm

1016



225 mm x 45 mm

1017



Chapiteau toute dimension

1018



Embase toute dimension

1019



Tailloir
toutes dimensions

1022



droit et gauche 90 x 55
prix pour une piece

1050



75x155

1051



65x132

1052



55x105

1053



53x110

1054



30x65

1055



33x65

1056



58x115

1057



42x77

1058



43x92

1059



55x110

1060



Interieur :23 mm
largeur 37 mm
hauteur 23 mm

1061



Inter:28 mm
largeur 55 mm
hauteur 20 mm
profondeur 52 mm

1062



Inter:18 mm
hauteur 20 mm
largeur 35 mm

1063



Inter:27 mm x 27 mm

1064



section interieur 30 mm
hauteur 45 mm
largeur 53 mm

1066



ped griffe
interieur 28 x 28

1067



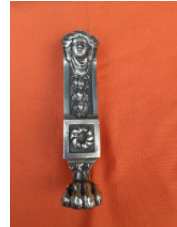
ped griffe
interieur 60 x 60

1068



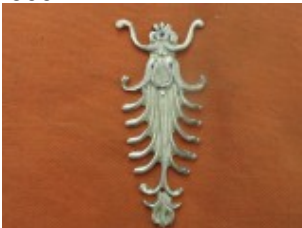
ped griffe
interieur 17 mm x 17 mm
hauteur 32mm
largeur 35 mm

1069 bis



ped griffe
hauteur 180 mm
largeur 32 mm

900



40 mm x 95 mm

901



45 mm x 85 mm

902



45 mm x 95 mm

902 bis



110 mm x 85 mm
sur commande

903



30 mm x 90 mm

904



55 mm x 125 mm

904 bis



palmette 110 mm x 40 mm

905



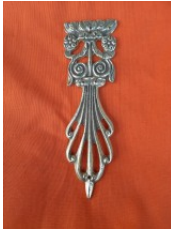
35 mm x 105 mm

906



45 mm x 190 mm

906 bis



150 mm x 45 mm

907



35 mm x 100 mm

907 b



palmette 30 mm x 140 mm

908



40 mm x 65 mm

909



75 mm x 155 mm

910



55 mm x 30 mm

910 bis



70 mm x 45 mm

911



40 mm x 70 mm

911 bis



150 mm x 40 mm
sur commande

912



55 mm x 180 mm

912 bis



palmette 165 mm x 67 mm
sur commande

913



45 mm x 205 mm

913 bis



palmette 250 mm x 90 mm
sur commande

914



45x70

914 bis



150 mm x 53 mm
sur commande

915



35 mm x 65 mm

916



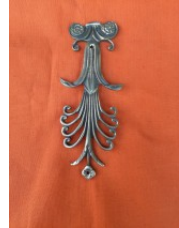
60 mm x 170 mm

916 bis



palmette 280 mm x 88 mm
sur commande

917



60 mm x 135 mm

918



palmette
40 x 110

919



27 mm x 65 mm

920



45 mm x 90 mm

921



20x85

922



40 mm x 225 mm

923



85 mm x 200 mm

923 bis



palmette
50 x 90 mm

924



405 mm x 45 mm

925



215 mm x 30 mm
sur commande

926



180 mm x 20 mm

927



320 mm x 40 mm

931



295 mm x 50 mm

932



200 mm x 25 mm

932 bis



243 mm x 27 mm
sur commande

933



220 mm x 33 mm

936



motif cygne
300 mm x 55 mm

936 bis



motif cygne
305 mm x 67 mm
sur commande

938



170x50

939



150 x 35

939 bis



142 mm x 40 mm

sur commande

940



300 mm x 95 mm

940 bis



motif 115 mm x 95 mm
prix pour une piece polie

941



100 mm x 295 mm

941 bis



motif 230 x 64 mm

942



180x230
prix pour une piece

943



50x85

944



70x60

945



couronne 80 mm x 90 mm

945 b



couronne diametre 37 mm

945 D



couronne diametre 145 mm

946



95x85

947



65x35

948



65x65

948 bis



motif diametre 60 mm
sur commande

949



35x100
prix pour une piece

949 bis



240 mm x 80 mm
sur commande
prix pour une piece

950



90 mm x 40 mm

950 b



couronne laurier
40 mm x 50 mm

951



40 mm x 60 mm

952



45x105

953



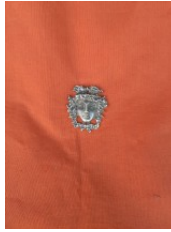
35 mm x 330 mm

953 bis



185 mm x 80 mm
prix pour une piece

954



35 mm x 40 mm

955



80 mm x 55 mm

957



60x85
prix pour une piece

958



43x80

959



60 mm x 75 mm

960



110x60

961



130 x 40

962



250 x 70

962 bis



290 x 79

962 ter



280 mm x 50 mm

963



90x265

963 bis



motif droit et gauche 227 x 70
prix pour une piece

964



50 mm x 40 mm

965



50x80

966



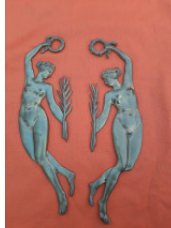
90 mm x 90 mm

967



280 mm x 95 mm

967 bis



290 mm x 85 mm
prix pour une piece
sur commande

968



70 x 240 mm
prix pour une piece

968 bis



195 mm x 180 mm

969



195 mm x 200 mm

969 bis



couronne 117 mm x 117 mm
sur commande

969 ter



couronne diametre 90 mm
sur commande

970



120 mm x 140 m
prix pour une piece

971



290 mm x 130 mm

972



160x50
prix pour une piece

973



420X135

976



100 mm x 35 mm

977



43 mm x 53 mm

979



310 mm x 44 mm

979 D



170 mm x 72 mm
sur commande

980



60X70

981



60X87

982



90 mm x 308 mm

983



60x60

984



45 mm x 45 mm

984 b



30x30

986



60X70

987



80X80

988



70X77

988 bis



68 mm x 58 mm

989



53X57

989 bis



pilastre hauteur 95 mm
largeur hors tout 74 mm

989 ter



105 mm x 90 mm
sur commande

990



45X38

991



58 mm x 40 mm

992



62 mm x 22 mm

993



65X20

994



53 mm x 20 mm

994 bis



62 mm x 22 mm

995



60 mm x 18 mm

996



50 mm x 20 mm

997



53 mm x 21 mm

998



42 mm x 20 mm

Louis XIV

1020



diam 150

1020 bis



92 mm x 65 mm
sur commande

1021



180 mm x 137 mm

1023



motif roi soleil
100 x 120

1024



motif roi soleil
diametre 95

1025



85 mm x 90 mm

1026



motif 90 mm x 45 mm
sur commande

1027



motif 70 mm x 50 mm
sur commande

1028



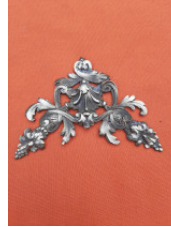
motif fleur de lys 80 mm x 47 mm
sur commande

1029



200 mm x 160 mm
bronze poli ou patine
sur commande

1030



motif angle
100 mm
cote 90 mm
sur commande

1030 bis



hauteur 190 mm
largeur 215 mm
tarif nous consulte

1031



motif diable
largeur 130 mm
hauteur 100 mm
sur commande

974



55 mm x 85 mm

975



48 mm x 65 mm

975 b



hauteur 75 mm
largeur 70 mm
sur commande

976 A



entourage de commode
228 mm x 20 mm
prix pour une piece
sur commande

976 B



entourage de commode
128 mm x 25 mm
prix pour une piece
sur commande

976 C



entourage de commode
98 mm x 58 mm
prix pour une piece
sur commande

977 A



entourage de commode
255 mm x 15 mm
prix pour une piece
sur commande

978 B



.335 mm x 180 mm
sur commande

978 C



280 mm x 83 mm
sur commande

979 C



moustache droite et gauche
170 x 50 mm
prix a la piece

Louis XV

14001



coin de table
75 mm x 65 mm

14002



60 mm x 55 mm

14003



coin de table
55 mm x 55 mm
sur commande

Louis XVI

1065



noeud L XVI
45 x 50

1070



asperge 95 mm x 5 mm

1071



plaque azurée
précisez sens des stries
prix au cm carré
tarif nous consulté

1072



asperge 73 mm x 5 mm

1072 bis



85 mm x 6 mm

1073



asperge 143 mm x 10 mm
sur commande

1073 bis



asperge 155 mm x 7 mm

1073 D



150 mm x 6 mm
sur commande

1073 ter



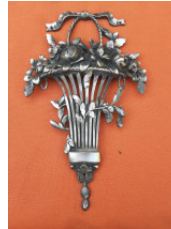
161 mm x 8 mm
sur commande

1074



palmette 260 mm x 17 mm

1074 bis



215 mm x 135 mm

sur commande

Other

1069



motif L XV 170 mm x 60 mm
prix pour une pièce

47



100 mm x 50 mm

48



100 mm x 50 mm

49



75 mm x 40 mm

50



60 mm x 30 mm
sur commande

51



100 mm x 40 mm

52



cote 100 mm
arc de cercle 145 mm
sur commande

70



75 mm x 40 mm

Handle

English

548 bis



longueur 83/91/102/120 mm

Art Deco

1432



L 125 mm poli jaune ou nickelé blanc
entraxe 80 mm
prix affiché nickelé blanc

1432 bis



poignee nickelee ou poli 140 x 40 mm
prix poli pour une piece

1432 ter



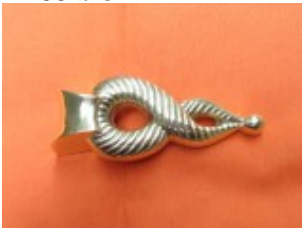
195 mm x 60 mm poli ou nickele
prix affiche poli

1433



Longueur 150 mm poli ou nickelé
entraxe 93 mm
prix affiché poli

1433 bis



105 mm x 45 mm poli ou nickele
prix affiche poli

1433 ter



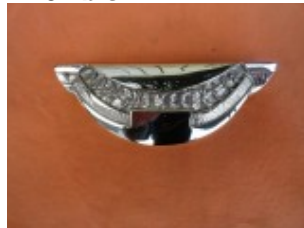
poignee 135 mm x 20 mm
prix affiché poli
poli (jaune) ou nickelé (blanc ou gris)

1434



95 mm x 30 mm poli ou nikelé
art déco (prix affiché poli)

1434 bis



170 mm x 65 mm poli ou nickelé
prix affiché nickelé

1434 ter



140 mm x 43 mm
poli ou nickelé
prix affiché poli

1435



20 mm x 70 mm poli ou nickelé
prix affiché poli

1435 bis



255 mm x 65 mm poli ou nickelé
prix affiché poli (pour une piece)

1435 ter



poignee entraxe 80 mm
poli brillant ou nickelee
prix affiche poli

1436



35 mm x 45 mm poli ou nickelé
prix affiché poli

1436 bis



plaque 200 mmx 100 mm
poignée hauteur 170 mm
poli ou nickele (prx affiché poli)
prix affiché pour une platine et poignée

1436 ter



135 mm x 22 mm
poli ou nickelé
entraxe 105 mm
prix affiché poli

1437



15 mm x 55 mm poli ou nickelé
prix affiché poli

1437 bis



.200 mm x 35 mm
poli ou nickele
prix pour une piece polie

1437 ter



265 mm x 35 mm
poignee polie ou, nickele
prix pour une piece poli

1440



15 mm x 85 mm poli ou nickelé
prix affiché poli

1440 bis



305 mm x 60 mm
poli brillant ou nickele
sur commande
prix affiche poli pour une demi plaque

1440 ter



poignée diam 20 mm longueur 140 mm (ou sur mesure)
entraxe 100 mm (ou sur mesure)
poli ou nickele
prix affiché nickelé

1441



135 mm x 100 mm poli ou nickelé
prix affiché poli

1442



135 mm x 100 mm poli ou nickelé
prix affiché poli

1443



18 mm x 70 mm poli ou nickelé
prix affiché poli

1443 bis



sur commande
45 mm x 15 mm

1444



Longueur 145 mm

1445



25 mm x 50 mm poli ou nickelé
prix affiché poli

1446



18 mm x 35 mm poli ou nickelé
prix affiché poli

1446 bis



40 x 15 poli ou nickelé
prix affiché poli

1447



100 mm x 15 mm poli ou nickelé
prix affiché poli

1448



140 mm x 20 mm poli ou nickelé
prix affiché poli

1448 bis



85 mm x 95 mm
poli ou nickele
prix affiche poli

1449



bronze poli ou nickelé
130 mm x 50 mm prix affiché poli

1450



125 mm x 50 mm poli ou nickelé
prix affiché poli

1451



Longueur 110 mm poli ou nickelé
prix affiché poli

1452



Longueur 153 mm poli ou nickelé
prix affiché poli

1452 bis



largeur 30 mm
longueur 50 mm
poli jaune ou nickele blanc
prix affiche poli

1453



88 mm x 15 mm poli ou nickelé
prix affiché poli

1453 bis



135 x 22 poli ou nickelé
prix affiché poli

1454



145 mm x 70 mm
ART NOUVEAU

1454 bis



ART NOUVEAU
183 mm x 40 mm.

1454 ter



ART NOUVEAU
160 mm x 42 mm

1455



140 mm x 70 mm
ART NOUVEAU

1455 bis



Entraxe 125 mm
dimension hors tout 135 mm x 45 mm
ART NOUVEAU

1456



125 mm x 40 mm
ART NOUVEAU

1456 bis



poignee sur platine art nouveau
platine 145 x 50 mm
poignee entraxe 57 mm
poli brillant ou patine ou nickele

1457



27 mm x 160 mm
ART NOUVEAU

1458



200 mm x 50 mm
prix pour une piece

1463



180 x 55
Art nouveau

1464



215 x 40
art nouveau

1465



220 x 70 art nouveau
prix pour une piece

1466



225 mm x 80 mm poli ou nickelé
prix pour une piece polie

1467



poignee sur platine
platine 130 mm x 22 mm
poli (prix affiche) ou nickelé
sur commande

1468



entraxe 90 mm
largeur 10 mm
poli ou nickele
prix affiche nickele

1468 bis



entraxe 115 mm
hauteur 20 mm largeur 5 mm
poli ou nickele
prix affiche nickele

1469



entraxe 100 mm
largeur 12 mm
poli ou nickele
prix affiche poli

1469 bis



entraxe 115 mm
hauteur 25 mm largeur 10 mm
poli ou nickele
prix affiche nickele

1471



pendant art deco avec attache
60 mm x 35 mm
poli (prix affiche) ou nickele
sur commande

1472



pendant art deco avec attache
45 mm x 28 mm
poli (prix affiche) ou nickele
sur commande

1473



poignee fixe
120 mm x 15 mm
poli brillant ou nickele blanc
prix poli brillant

1474



poignee nickelee
130 x 25 mm
entraxe 100 mm

1475



poignee nickelee
longueur 120 mm
entraxe 95 mm

1476



entraxe 135 mm
longueur totale 147 mm
poli ,patinee ou nickele
prix sur demande

Empire

501



75 mm x 80 mm

502



70 mm x 85 mm

502 bis



90 mmx 75 mm

503



75 mm x 80 mm

503 bis



95 mm x 77 mm

504



60 mm x 70 mm

505



65 mm x 70 mm

506



75 mm x 85 mm

507



75 mm x 90 mm

508



70 mm x 80 mm

509



70 mm x 85 mm

513



80 mm x 90 mm

514



75 mm x 90 mm

515



80 mm xx 80 mm

517



85 mm x 90 mm

518



85 mm x 90 mm

519



85 mm x 105 mm

534



75 mm x 70 mm

535



75 mm x 90 mm

539



60 mm x 70 mm

593



50x45 anneau D 50

597



50x52 anneau D 50

598



45x50 anneau D 40

600



50x57 anneau D 50

601



40x40 anneau D 40

602



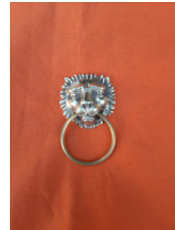
30x30 anneau D 30

603



tete lion 60 mm x 45 mm
anneau diametre 50mm

604



tete lion 45 mm x 40 mm
anneau diametre 40 mm

608



Entraxe 130
avec attache boule

612



Entraxe 110 mm

613



85x105

616



30 mm x 40 mm

617



70 mm x 90 mm

618



85 mm x 80 mm
sur commande

619



70 mm x 85 mm

919 B



pendant 37 mm x 25 mm
sur commande

Louis Philippe

548



Entraxe 105 mm
rosace diametre 35 mm

548 ter



entraxe 110
rosace diametre 40

549



Entraxe 100 mm
rosace diametre 28 mm

549 bis



Entraxe 105 mm
rosace diametre 35 mm

551



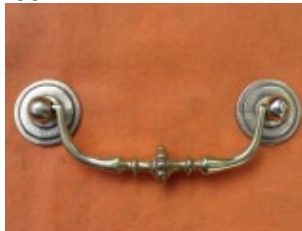
Entraxe 90 mm

551 C



entraxe 65 mm

552



entraxe 100 mm
rosace diametre 30 mm

567



Entraxe 180 mm
rosace diametre 40 mm

567 ter



Entraxe 135 mm
rosace diametre 40 mm

568



poignee entraxe 110 mm
rosace diametre 35 mm

Louis XIV

1100



Longueur 200 mm
Rosace Diametre 55 mm
entraxe 150 mm

1100 bis



entraxe 135 mm
longueur totale 155 mm
sur commande

1101



Longueur totale 310 mm

1101 bis



entraxe 120 mm
rosace diametre 40 mm

1101 ter



poignée entraxe 130 mm
,rosace diametre 40 mm

1102



Longueur totale 310 mm

1102 bis



longueur totale 280 mm

1103



Entraxe 160 mm
avec attache boule

1103 bis



entraxe 130 mm
hauteur 50 mm
sur commande
avec attache boule

1104



Longueur totale 230 mm
Rosace Diametre 90 mm
entraxe 155 mm

1105



Entraxe 155 mm
avec attache boule

1105 bis



entraxe 140 mm
avec attache boule

1106



Longueur totale 180 mm
Rosace Diametre 60 mm
entraxe 125 mm

1106 bis



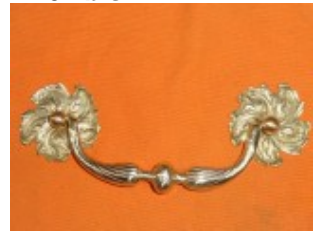
poignee entraxe 140 mm
rosace diametre 55 mm

1107



Longueur totale 200 mm
Rosace Diametre 70 mm
entraxe 145 mm

1107 bis



entraxe 135 mm
rosace diametre 55 mm

1108



Entraxe 145 mm
avec attache boule

1108 bis



poignee entraxe 150 mm
rosace diametre 43 mm
sur commande

1109



Longueur totale 170 mm
Rosace Diametre 50 mm
entraxe 130 mm

1110



Entraxe 130 mm
avec attache boule

1110 bis



Entraxe 130 mm
avec attache boule

1111



Longueur totale 180 mm
Rosace Diametre 45 mm

1111 bis



longueur total 285 mm
poignee entraxe 125 mm
attache 85 mm x 50 mm
sur commande

1112



Entraxe 130 mm
avec attache boule

1113



Entraxe 145 mm
avec attache boule

1114



Entraxe 120 mm
avec attache boule

1115



Entraxe 130 mm
avec attache boule

1116



Longueur totale 220 mm
poignée entraxe 120 mm

1117



Entraxe 135 mm
avec attache boule

1118



Longueur totale 300 mm
poignée entraxe 135 mm
sur commande

1119



Entraxe 140 mm
avec attache boule

1120



Longueur poignée 80 mm
longueur totale 200 mm
sur commande

1121



Entraxe 115 mm
avec attache boule

1121 bis



entraxe 115 mm
rosace diametre 45 mm

1122



Entraxe 155 mm
avec attache boule

1123



Entraxe 155 mm
avec attache boule

1123 bis



entraxe 120 mm
rosace diametre 35 mm

1124



Entraxe 140 mm
avec attache boule

1125



Longueur totale 280 mm
poignée entraxe 115 mm

1126



Entraxe 115 mm
avec attache boule

1127



Entraxe 120 mm
avec attache boule

1128



Entraxe 120 mm
avec attache boule

1129



Entraxe 140 mm
avec attache boule

1130



Entraxe 85 ou 115 mm
prix pour entraxe 115 mm

1131



Longueur totale 270 mm

1132



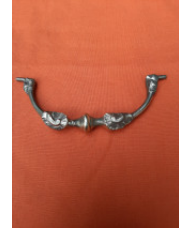
Entraxe 135 mm
avec attache boule

1133



Entraxe 130 mm
avec attache boule

1133 bis



poignee entraxe 115 mm
livre avec attache boule

1134



Diametre 95 mm

1134 bis



rosace diametre 83 mm

1134 ter



diametre 53 mm
sur commande

1135



Diametre 60 mm

1135 b



rosace diametre 43 mm

1135 ter



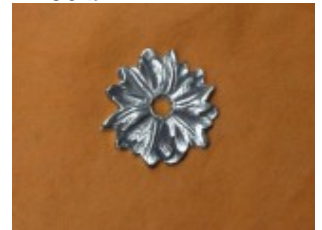
diametre 50 mm
sur commande

1136



Diametre 75 mm

1136 b



diametre 45 mm

1137



Diametre 45 mm

1137 b



rosace diametre 40 mm

1138



Diametre 50 mm

1138 D



rosace diametre 85 mm
sur commande

1138 b



rosace diametre 55 mm

1138 C



rosace diametre 47 mm
sur commande

1139



75 mm x 100 mm
prix pour une piece

1140



80 mm x 95 mm
prix pour une piece

1141



85 mm x 50 mm
prix pour une piece

1141 bis



attache droite et gauche
70 mm x 65 mm
prix pour une piece

1142



110 mm x 90 mm
prix pour une piece

1143



Diametre 55 mm

1143 bis



rosace diametre 50 mm

1144



Diametre 35 mm

1144 Bis



rosace diametre 40 mm

1145



85 mm x 60 mm
prix pour une piece

1146



Diametre 50 mm

1146 bis



rosace diametre 65 mm

1147 A



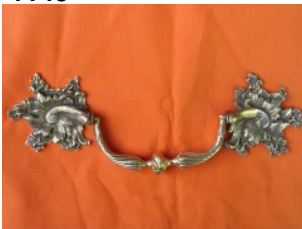
Attache 110 mm x 70 mm

1147 B



Attache 110 mm x 70 mm

1148



Longueur totale 270 mm

1149



Entraxe 145 mm
avec attache boule

1150



220 mm x 95 mm

1151



220 mm x 80 mm

366 E



285 mm x 80 mm

368 E



215 mm x 90 mm
avec ou sans trou de serrure

368 E bis



sur commande
230 mm x 105 mm

380 E



240 mm x 100 mm

380 E bis



sur commande
230 mm x 115 mm

3800



attache ancienne fondue filetee

sur commande

3801



attache ancienne fondue filetee

sur commande

3802



attache ancienne fondue filetee
avec ecrou carré acier

sur commande

3803



attache ancienne fondue filetee
avec ecrou carré acier

sur commande

381 E



poignée 77 mm x 55 mm
rosace diametre 55 mm (ou autre diametre
sur commande

381 E bis



212 mm x 80 mm

382 E



255 mm x 105 mm

Louis XV

301 E



50 mm x 20 mm
pour commode miniature

303 E



67 mm x 20 mm

303 E bis



85 mm x 20 mm

304 E



50 mm x 15 mm

305 E



40 mm x 20 mm
pour commode miniature

307 E



80 mm x 20 mm

308 E



100 mm x 25 mm

310 E



Longueur 90 / 115 ou 135 mm

311 E



90 mm x 25 mm

311 E bis



105 mm x 40 mm

312 E



120 mm x 40 mm

312 E bis



105 mm x 70 mm
sur commande

313 E



90 mm x 40 mm

314 E



120 mm x 45 mm

315 E



140 mm x 50 mm
prix pour une piece

319 E



130 mm x 50 mm

320 E



170 mm x 30 mm

320 E Pm



123 mm x 18 mm

321 E



150 mm x 40 mm

322 E



160 mm x 40 mm

324 E



175 mm x 60 mm

325 E



150 mm x 40 mm

326 E



180 mm x 72 mm

327 E



160 mm x 50 mm

329 E



165 mm x 60 mm

330 E



Longueur 85 / 125 / 155 / 215 / 250 mm

331 E



160 mm x 80 mm

332 E



180 mm x 50 mm
prix pour une poignée

336 E



230 mm x 75 mm

336 E bis



200 mm x 70 mm

337 E



120 mm x 60 mm
avec ou sans trou de serrure

340 E



245 mm x 80 mm

342 E



190 mm x 80 mm

342 E bis



230 mm x 100 mm

343 E



150 mm x 70 mm

343 E bis



165 mm x 70 mm

347 E



110 mm x 40 mm
prix pour une piece

347 E bis



100 mm x 30 mm
prix pour une piece

348 E



140 mm x 65 mm
prix pour une poignée

348 E bis



poignee droite et gauche
140 mm x 60 mm
prix pour une piece

349 bis



poignee 78 mm x 25 mm
prix pour une piece

351 E



165 mm x 35 mm
prix pour une piece

351 E bis



160 mm x 30 mm
prix pour une piece

359 E



240 mm x 80 mm
prix pour une poignée

362 E



170 mm x 40 mm
prix pour une piece

363 E



180 mm x 70 mm
prix pour une piece

363 E bis



120 mm x 80 mm
prix pour une piece

364 E



65 mm x 50 mm

364 E bis



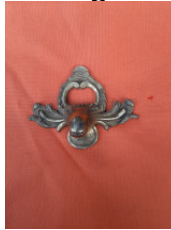
100 mm x 55 mm
sur commande

364 E d



hauteur 65 mm
largeur 65 mm
sur commande

364 E g



longueur 100 mm
hauteur 80 mm
sur commande

364 E ter



hauteur 75 mm
largeur 55 mm
sur commande

365 E



155 mm x 40 mm

370 E



220 mm x 70 mm
ou 195 mm x 60 mm

371 E



170 mm x 50 mm

372 E



200 mm x 80 mm

373 E



310 mm x 100 mm

383 E



160 mm x 37 mm

384 E



230 mm x 65 mm
prix pour une piece

385 E



200 mm x 90 mm
prix pour une piece

386 E



215 mm x 70 mm

387 E



255 mm x 60 mm

389 E



entraxe 110 mm

390 E



entraxe 120 mm

392 E



85 mm x 15 mm

393 E



180 mm x 80 mm
sur commande
prix pour une piece

394 E



170 mm x 75 mm

395 E



poignee fixe
158 mm x 15 mm
filetage arriere
sur commande

396 E



poignee droite et gauche
280 mm x 120 mm
prix pour une piece

Louis XVI

546



Entraxe (de trou a trou)
80 / 90 / 100 / 115 / 130 / 150 mm
ou sur mesure

546 bis



entraxe 80/90 /100/115/130/150
meme tarif que ref 546

546 G



entraxe 125 mm

546 noir



entraxe 80 / 100/ 115 / 130 /150 mm
meme tarif que ref 546

546 ter



entraxe 80/90 /100/115/130/150
meme tarif que ref 546

570



Entraxe 110 mm

570 bis



entraxe 115 mm
rosace 28 mm x 28 mm

572



Entraxe 50/ 70 /100 mm

800



Diametre hors tout 75 mm

801



Diametre hors tout 61 mm

801 bis



poignee poli ou patine
dimension hors tout 55 mm

802



Diametre hors tout 55 mm

802 bis



diametre hors tout 52 mm

803



Diametre hors tout 55 mm

803 bis



diametre hors tout 50 mm
sur commande

804



Diametre hors tout 55 mm

804 bis



diametre hors tout 47 ou 54 mm
sur commande

805



Diametre hors tout 40 mm

806



Diametre hors tout 50 mm

807



Diametre hors tout 55 mm

809



Diametre hors tout 60 mm

811



Diametre hors tout 45 mm

815



Diametre hors tout 37 mm

815 bis



diametre hors tout 38 mm

817



140 mm x 90 mm

817 bis



entraxe 110 mm
dimension hors tout 160 mm x 90 mm
sur commande

818



145 mm x 100 mm

820



Diametre hors tout 25 ou 30 mm

821



Diametre hors tout 40 ou 45 mm

822



Diametre hors tout 55 mm

822 bis



anneau diametre 50 mm
sur commande

823



155 mm x 50 mm

823 bis



200 mm x 80 mm
piece patine

824



125 mm x 50 mm

824 bis



entraxe 90 mm
dimension hors tout 120 mm x 50 mm
sur commande

826



100 mm x 60 mm

826 bis



100 mm x 75 mm
entraxe 80 mm

827



150 mm x 50 mm

827 bis



poignee fixe
207 mm x 40 mm
sur commande

828



Diametre hors tout 65 mm

829



65 mm x 60 mm

830



165 mm x 55 mm

830 bis



platine 115 mm x 60 mm
anneau 55 mm x 42 mm

831



Diametre hors tout 85 mm

832



Diametre hors tout 50 ou 60mm

833



Diametre hors tout 45 mm

834



Diametre hors tout 65 mm

835



Diametre hors tout 70 mm

836



entraxe 92 mm
110 mm x 49 mm

837



95 mm x 45 mm

838



entraxe 110 mm

839



entraxe 90 mm

839 bis



;entraxe 70 mm (85 mm x 85 mm)
sur commande

841



pendant L XVI
65 mm x 25 mm

841 bis



pendant 50 mm x 15 mm

842



67 mm x 60 mm
poignée soupiere

842 Ter



poignée soupiere
55 mm x 43 mm

843



Diametre hors tout 60 mm

844



275 mm x 110 mm

845



diametre hors tout 65 mm
sur commande

846



diametre hors tout 68 mm

847



poignée soupiere
diametre hors tout 45 mm

848



dimension ; 80 mm x 30 mm

849



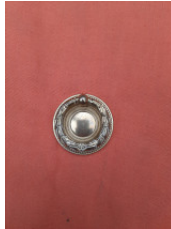
diametre hors tout 82 mm
sur commande

850



macaron diametre 53 mm
anneau diametre 55 mm
sur commande

851



diametre 45 mm
laiton
sur commande

Handle cup

50 BIS



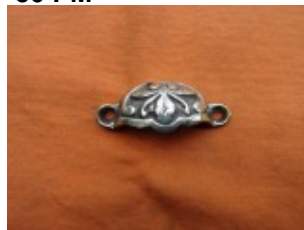
78 mm x 35 mm
bronze patiné ou poli

50 GM



poignée coquille
95 mm x 40 mm
bronze patiné ou poli

50 PM



poignée coquille
65 mm x 30 mm
bronze patiné ou poli

51 B



60 mm x 30 mm
90 mm x 40 mm
bronze patiné ou poli

52 B



80 mm x 35 mm
bronze patiné ou poli

53 B



113 mm x 40 mm
bronze patiné ou poli

55 B



bronze
110 mm x 45 mm
bronze patiné ou poli

56 B



100 mm x 45 mm
bronze patiné ou poli

57 B



bronze
105 mm x 40 mm
bronze patiné ou poli

58 B



45 mm x 117 m
bronze patiné ou poli

59 B



115 mm x 42 mm
bronze patiné ou poli

61 B



108 mm x 40 mm
bronze patiné ou poli

62 B



95 mm x 50 mm
bronze patiné ou poli

63 B



80 mm x 40 mm
bronze patiné ou poli

64 B



104 mm x 50 mm
sur commande

65 B



90 mm x 50 mm
bronze poli
sur commande

66 B



75 mm x 40 mm
bronze poli
sur commande

66 D



68 mm x 30 mm

67 B



90 mm x 30 mm
bronze poli ou patine
sur commande

68 B



poignee fer rouille
100 x 53 mm

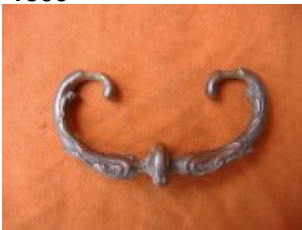
69 B



poignee coquille fer rouille
83 mm x 40 mm

Renaissance

1800



Entraxe 55 mm
avec attache

1801



57x50
avec atache

1802



65x50
avec attache

1803



70x55
avec attache

1804



110 mm x 50 mm

1805



65x60
avec attache

573



Entraxe 90
avec attache

574



Entraxe 105
avec attache

575



Entraxe 80
avec attache

576



65x55
avec attache

577



65x60
avec attache

584



Entraxe 65
avec attache

Other

14002



110 x 20

14003



entraxe 70 mm
platine 110 mm x 40 mm
sur commande

14004



entraxe 95 mm poli ou nickelé
prix nickelé

14005



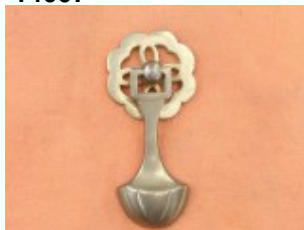
poignée de malle
100 mm x 65 mm (prix poli brillant)

14006



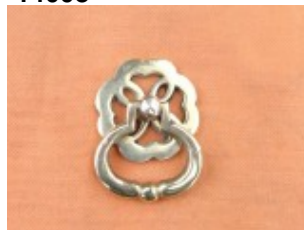
poignée de malle
75 mm x 42 mm (prix poli brillant)

14007



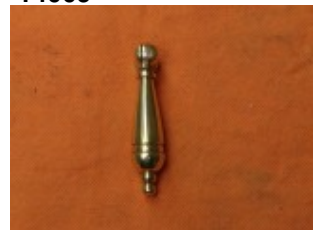
pendant 65 mm x 30 mm
rosace diamètre 38 mm

14008



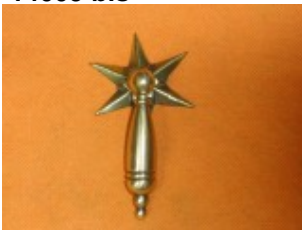
anneau 35 mm x 38 mm
rosace diamètre 38 mm

14009



pendant hauteur 55 mm

14009 bis



pendant hauteur 55 mm
rosace 41 mm x 41 mm
sur commande

14009 C



pendant hauteur 55 mm
rosace 60 mm x 60 mm
sur commande

1928



45x30 - 50x35 - 65x40

6006



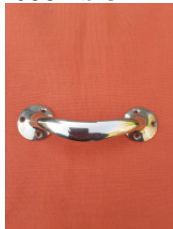
dimension 100 mm x 18 mm
laiton poli ou patine

6007



dimension ; 135 mm x 14 mm
laiton poli ou patine

6007 bis



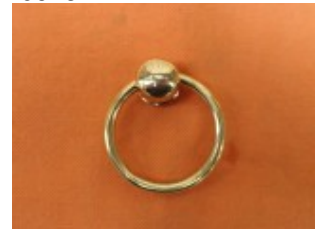
longueur 130 mm
rosace diametre 30 mm

6018



anneau beliere
diam 14-16-18-20-23-26-29-32
laiton poli

6019



anneau beliere diametre 40 mm

6020



anneaux beliere diametre 50 mm

6021



poignee sur platine
entraxe 70 mm
longueur totale 125 mm

6023



poignee lorraine entraxe 120 mm
rosace diametre 45 mm
sur commande

6024



poignee lorraine entraxe 120 mm
rosace diametre 40 mm
sur commande

6025



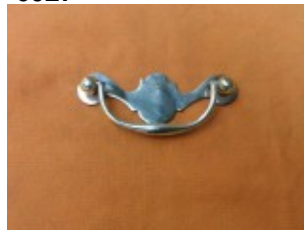
poignee lorraine entraxe 345 mm
rosace diametre 40 mm
sur commande

6026



poignee entraxe 100 mm
platine 120 mm x 60 mm
bronze poli ou patine
sur commande

6027



poignee entraxe 88 mm
platine 106 mm x 42 mm
bronze poli ou patine
sur commande

6028



poignee entraxe 70 mm
platine 95 mm x 25 mm
bronze poli ou patine
sur commande

6029



poignee entraxe 85 mm
platine 107 mm x 32 mm
bronze poli ou patine
sur commande

6030



poignee entraxe 95 mm
platine 120 mm x 67 mm
bronze poli ou patine
sur commande

6031



poignee entraxe 55 mm
platine 95 mm x 28 mm
bronze poli ou patine
sur commande

6032



poignee entraxe 125 mm
platine 150 mm x 90 mm
bronze poli ou patine
sur commande

6033



poignee entraxe 95 mm
platine 162 mm x 37 mm
pieces polie ou patine
sur commande

6034



poignee entraxe 60 mm
platine 77 mm x 60 mm
piece polie ou patine
sur commande

6035



poignee entraxe 75 mm
hauteur 80 mm
piece poli ou patine
sur commande

Label-holder

7200



porte etiquette avec poignée
72 mm x 33 mm
bronze massif

7202



porte etiquette acier laitonné
70 mm x 33 mm

7203



porte etiquette laiton embouti
90x54

7204



porte etiquette avec poignée de tirage en laiton
90 mm x 55 mm

7204 bis



porte etiquette avec poignée de tirage
 finition patiné
90 x 55 mm

7206



porte etiquette bronze
97 mm x 35 mm hors tout
etiquette 85 mm x 27 mm

Other

7205



porte etiquette laiton massif
avec poignée de tirage
hors tout 75 mm x 25 mm
etiquette 54 mm x 23 mm

7207



bronze massif
105 mm x 43 mm

7208



porte etiquette laiton
60 x 17 mm

7209



porte etiquette acier vieilli
60 x 17 mm

Ironmongery

13000



loqueteau de table

13001



vis de rappel de table

13002



tirette de table

13003



pivot fer droit 50-70-80-90-100
prix pour pivot de 50 (1 porte)

13004



pivot d'abattant en 110-140-160
prix pour 1 paire de 140

13005



ressort armoire avec mentonnet

13006



crochet armoire fonte
longueur 60 - 70 - 80

Iron

B 68



Bouton diam 30
Rosace diam 45

B 71



Bouton diam 30 mm

B 72



Bouton diam 25

F 11



110 x 20
prix pour une piece

F 12



153 x 18
prix pour une piece

F 1256 PM



150 x 17
prix pour une piece

F 13



165 x 23
prix pour une piece

F 14



205 x 25
prix pour une piece

F 15



160 X 25
prix pour une piece

F 16



80 X 25

F 21



200 x 27 mm
prix pour une piece

F 32



320 x 35 mm

F 76



95 x 40 mm

F 81



230 x 25 mm
prix pour une piece

F 900 T



30 x 205

F 9000



205 x 30
prix pour une piece

F 91



70 x 45 mm

F 93



120 x 25 mm
prix pour une piece

F 931



25 x 95 mm

F 9876 GM



170 X 25 mm

F 9876 PM



120 x 25 mm

F 9877



160 x 30 mm

F 9879 T



30 x 180

F 9879 Ter



360 x 32
prix pour une piece

F 9881



195 x 25 mm
prix pour une piece

F 9899



410 x 38
prix pour une piece

P 32



Entraxe 83

P 33



Rocace diam 40
Entraxe 83

P 51



Largeur 67

P 52



Largeur 52

P 53



Poignée fonte 30x85
40x110

P 6363



Entraxe 300

P 66



164 x 40
Poignée entraxe 115

Antic iron

VF 70



40 x 100 mm

VF 71



28 x 65

VF 72



33 x 80

VF 73



40 x 55 MM

VF 74



30 x 42 MM

VF 75



70 x 35

VF 76



55 x 30 mm

VF 77



30 x 55 mm

VF 78



145 x 25
prix pour une piece

VF 79



115 x 25 mm
prix pour une piece

VF 80



25 x 115 mm

VF 81



115 x 35 mm

VF 82



165 x 42

VF 83



115 x 35
Bouton diam 30

VF 84



Diam 35

VF 85



Diam 25- 30 mm
prix diam 25 mm

VF 86



Diam 25 mm

VF 87



Diam 18 mm

VF 88



115 x 35

Brass hardware

5123



Compas droit L 400 mm

5123 bis



Gâche

5124



Compas, secretaire
longueur 282 mm
epaisseur 3 mm

5125



Compas 80X45

5126



Compas a jeu sur champs
Longueur 80 mm

5127



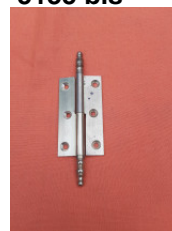
Compas à jeu sur plat
Longueur 100 mm

5135



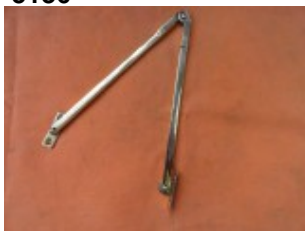
Charnière

5135 bis



hauteur 110 mm
largeur ouverte 40 mm
(precisez droite ou gauche)

5136



compas a grenouillere
longueur 400 mm

5137



charniere de paravent
40x20 -60x20 -60x25 -60x30 -60x35

5138



pivot laiton coudé 2 cotés en 70 mm
prix pour une porte droite ou gauche

5138 bis



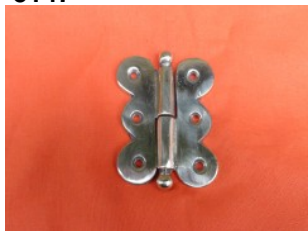
pivot laiton de 70 mm
1 cote coude
prix pour une porte droite ou gauche

5139



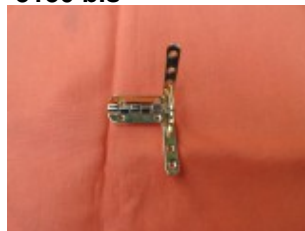
loqueteau d'armoire
61mm x 15mm

5147



charniere papillon
hauteur : 80 mm
largeur ouverte : 60 mm
sur commande

5150 bis



compas charniere quart de rond
25 mm x 20 mm
acier laitonne

5153



charniere miniature laiton
20x 25 ou 20 x 17 mm

Other

5124 bis



compas secretaire
longueur 250 mm
epaisseur 3 mm

5140



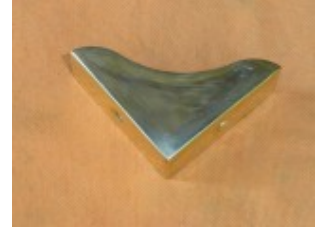
charniere cylindrique invisible
diametre 12 - 14 - 16 mm

5142



coin de malle ou coffre en laiton
en 25 /30 / 35 mm
prix pour 30 mm
sur commande

5143



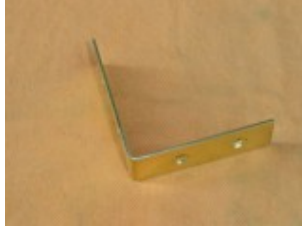
angle de meuble
longueur 55 mm
hauteur 20 mm
sur commande

5144



angle de meuble longueur 50 mm
hauteur 20 mm
epaisseur 3 mm
sur commande

5145



angle de meuble longueur 60 mm
hauteur 20 mm
epaisseur 1.5 mm
sur commande

5146



chainette laiton en 250 mm
pour abattant de secretaire

5146 bis



chainette laiton en 200 mm
pour abattant de secretaire

5148



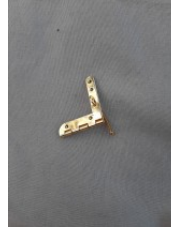
charniere dos d ane
longueur ouverte 100 mm
sur commande

5149



coulisseau glissiere
longueur 160 mm

5150



compas charniere quart de rond
40 mm x 40 mm
acier laitonne

5151



charniere invisible
65 x 13 mm
sur commande

Decorative rosette

Empire

1300



Diametre 50 mm

1300 Bis



diametre 47 mm

1300 ter



diametre 40 mm

1301



diametre 55 mm

1302



Diametre 65 mm

1302 bis



diametre 60 mm

1303



Diametre 115 mm

1304



Diametre 78 mm

1305



Diametre 75 mm

1305 bis



diametre 97 mm

1307



Diametre 87 mm

1308



Diametre 78 mm

1309



Diametre 47 mm

1310



Diametre 50 mm

1311



Diametre 35 mm

1312



diametre 20 mm

1313



Diametre 38 mm

1314



Diametre 20 mm

1315



Diametre 27 mm

1316



Diametre 32 mm

1317



Diametre 35 mm

1318



diametre 20 mm

1319



diametre 140

1320



diametre 30 mm

1321



diametre 77 mm

1322



diametre 22 mm

1323



diametre 47 mm
sur commande

1324



diametre 45 mm
sur commande

1325



diametre 40 mm
sur commande

Louis XIV

53001



100 mm x 50 mm

53002



100 mm x 50 mm

Louis XV

1850



85 mm x 55 mm

54000



rosace diametre 140 mm

54001



rosace diametre 120 mm

54002



diametre 95 mm

54003



diametre 85 mm

54004



diametre 80 mm

54005



diametre 70 mm
sur commande

54006



diametre 35 mm
sur commande

Louis XVI

1200



75 mm x 75 mm

1201



55 mm x 55 mm

1202



80 mm x 55 mm

1203



22 mm x 22 mm

1204



40x70

1205



45x75

1206



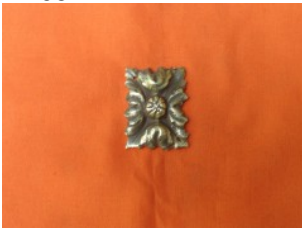
60X30

1207



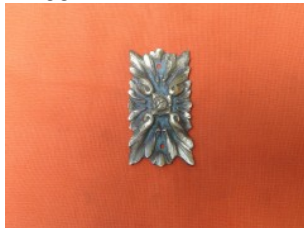
25 mm x 55 mm

1208



30 mm x 40 mm

1209



30 mm x 60 mm

1211



45x50

1212



45x65

1213



60x60

1214



60x60

1215



40 mm x 72 mm

1216



50 mm x 70 mm

1217



70 mm x 30 mm

1217 bis



115 mm x 80 mm
sur commande

1223



105 x 40

1224



160 mm x 45 mm

1225



80 mm x 40 mm

1226



44 mm x 44 mm

1227



30 x 30

1227 Bis



32 mm x 32 mm

1228



55 x 37 mm

1229



diametre 60 mm

1230



rosace diametre 32 mm

1231



diametre 45 mm
sur commande

1232



diametre 32 mm

1233



diametre 25 mm

1234



90 mm x 40 mm
sur commande

1235



80 mm x 75 mm
sur commande

1236



diametre 42 mm

1237



75 mm x 35 mm

1238



rosace bombe
100 x 80 mm
sur commande

Rose handle

2000



70 mm x 70 mm

2001



50 mm x 50 mm

2002



60 mm x 60 mm

2003



Diametre 35 mm

2004



Diametre 28 mm

2005



D 65

2006



D 25

2007



35X40

2008



Diametre 37 mm

2009



Diametre 25 mm

2010



35X35

2011



28X28

2012



22 mm x 22 mm ou 27 mm x 27 mm
prix pour 22 mm x 22 mm

2013



D 38

2014



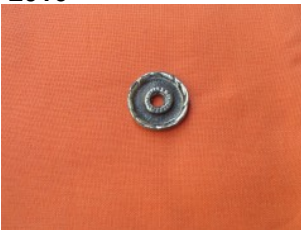
Diametre 24 mm

2015



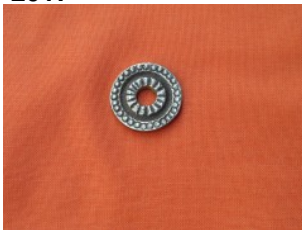
Diametre 24 mm

2016



Diametre 25 mm

2017



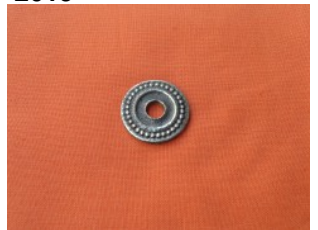
Diametre 30 mm

2018



D 34

2019



Diametre 30 mm

Empire

2021



rosace pour pendent
60 x 60

Louis XVI

2020



rosace pendent
42 x 42

2022



rosace pour pendent
50 mm x 50 mm

2024

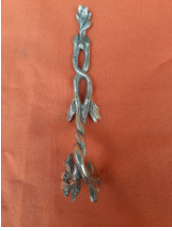


diametre 22 mm

Clog

Art Deco

13 J



sabot art nouveau
hauteur 140 mm
sur commande

Louis XV

503 N



Hauteur 50 mm
coté 14 mm

503 N bis



hauteur 50 mm
cote 9 mm

504 N



Hauteur 70 mm
coté 10 mm

505 N



hauteur 70mm
coté 10 mm

505 N bis



hauteur 70 mm
cote 10 mm

507 N



Hauteur 85 mm
coté 18 mm

508 N



Hauteur 75 mm
coté 18 mm

509 N



Hauteur 75 mm
coté 15 mm

511 N



Hauteur 70 mm
coté 15 mm

512 N



Hauteur 80 mm
coté 20 mm

512 N bis



hauteur 95 mm
coté 15 mm

515 N



Hauteur 75 mm
coté 12 mm

516 N



Hauteur 105 mm
coté 22 mm

517 N



Hauteur 105 mm
coté 17 mm

521 N



hauteur 100 mm
coté 30 mm

522 N



Hauteur 120 mm
coté 25 mm

523 N



Hauteur 105 mm
coté 27 mm

524 N



Hauteur 120 mm
coté 30 mm

524 N bis



sabot nickelé
hauteur 120

525 N



Hauteur 130 mm
coté 33 mm

526 N



Hauteur 130 mm
coté 30 mm

527 N



Hauteur 135 mm
coté 23 mm

529 N



Hauteur 145 mm
coté 30 mm

530 N



Hauteur 180 mm
coté 30 mm

531 N



Hauteur 145 mm
coté 40 mm

532 N



hauteur 150 mm
cote 75 mm
sur commande

532 N bis



hauteur 125 mm
cote 70 mm
sur commande

533 N



Hauteur 85 mm
coté 17 mm

533 N bis



sabot griffe
hauteur 170 mm

534 N



sabot commode tombeau
hauteur 180 mm
cote 90 mm

535 N



Sabot fermé H 100
interieur 35x40

535 N2



Sabot fermé H 100
interieur 35x41

536 N



Sabot fermé Hauteur 95 mm
interieur 35 mm x 35 mm

536 N2



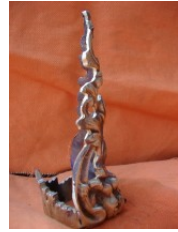
Sabot fermé H 95
interieur 35x36

537 N



Sabot fermé H 125
interieur 37 mm x 37 mm

537 N2



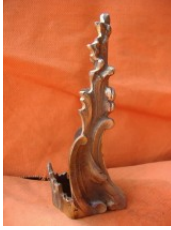
Sabot fermé H 125
interieur 40x41

538 N



Sabot fermé H 130
interieur 35x35

538 N2



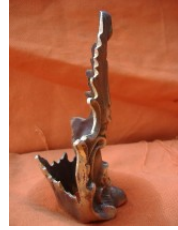
Sabot fermé H 130
interieur 35x36

539 N



Sabot fermé H 110
interieur 30x30

539 N2



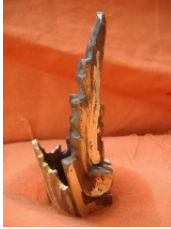
Sabot fermé H 110
interieur 30x31

540 N



Sabot fermé H 100
interieur 25x25

540 N2



Sabot fermé H 100
interieur 25x25

541 N



Sabot fermé H 100
interieur 23x20

541 N2



Sabot fermé H 100
interieur 23x20

543 N



Sabot fermé H 75
interieur 15 mm x 17 mm

543 N2



Sabot fermé H 75
interieur 17 mm 17mm

544 N



Sabot fermé H 80
interieur 15x15

544 N2



Sabot fermé H 80
interieur 15x15

545 N



Sabot fermé H 70
interieur 12x12

545 N2



Sabot fermé H 70
interieur 12x12

546 N



Sabot fermé H 65
interieur 8x8

546 N2



Sabot fermé H 65
interieur 8x8

547 N



Sabot fermé H 75
interieur 20x20

547 N2



Sabot fermé H 75
interieur 20x20

548 N



Sabot fermé H 70
interieur 23x25

548 N2



Sabot fermé H 70
interieur 23x25

549 N



Sabot fermé H 75
interieur 15x15

549 N2



Sabot fermé H 75
interieur 15x15

550 N



Sabot fermé H 100
interieur 25 x 25 mm

550 N bis



sabot ferme hauteur 230 mm
interieur diametre 40 mm
sur commande

550 N2



Sabot fermé H 100
interieur 25x25

551 N



hauteur 70 mm - coté 14 mm

552 N



sabot pour commode tombeau
hauteur 100 mm
sur commande

553 N



sabot pied griffe ferme
hauteur ; 160 mm
interieur ; 27 x27 mm

554 N



sabot ferme
hauteur 135 mm
interieur 35 mm x 35 mm

555 N



hauteur 130 mm
cote 28 mm

Louis XVI

12



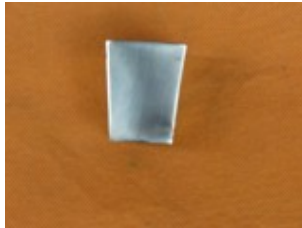
sabot laiton poli
Section interieure haute 15/17/19/21/23/25/27/30/32/35/38
40 / 45 mm

12 C



section interieure haute 20 mm
hauteur 27/30/32/35/38

12 D



sabot conique lisse poli brillant
section interieur haute 25 mm
section interieur basse 20 mm
hauteur ; 33 mm

12 G



hauteur 24 mm
section interieure haute 18 mm

13



Diametre interieur haut 15/17/19/21/23/25/27/ H 50
30/32/34/36/38/40/45
finition poli

13 Bis



13 C



sabot boule
hauteur 47 mm
section interieur 13 mm
sur commande

13 E



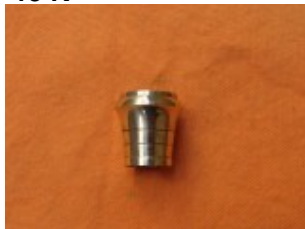
sabot tulipe
diametre interieur 27 mm
sur commande

13 F



sabot boule diametre interieur
25/ 27 /30 / 35 / 38 mm

13 K



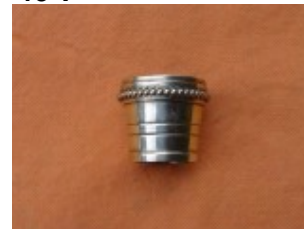
sabot diametre interieur haut 20 mm
hauteur 26 mm

13 P



sabot diametre interieur haut 27 mm
hauteur 20 mm

13 V



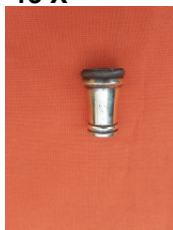
sabot rond perlé
meme dimension que sabot ref 13
laiton poli
sur commande

13 W



hauteur 45 mm
diametre 18 mm
sur commande

13 X



hauteur 35 mm
diametre interieur haut 18 mm

14 A



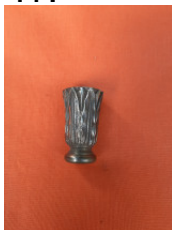
hauteur 55 mm
diametre interieur 30 mm
sur commande

14 C



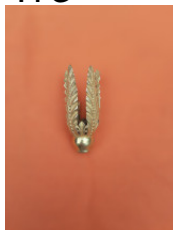
hauteur 55 mm
diametre interieur 32 mm
sur commande

14 F



hauteur 47 mm
diametre interieur 23 mm
sur commande

14 G



hauteur 67 mm
diametre interieur 24 mm
sur commande

14 H



hauteur 60 mm
diametre interieur 22 mm

Other

13 K



hauteur 88 mm
interieur 35mm x 35 mm

Lock

5200



vieux fer droite ou gauche porte
Axe 20/25/30/35/40/45/50/55

5201



en applique tétière débordante
Axe 25/30/35/40/45/50/55

5202



abattant de secretaire axe 70 mm
plaque 220 mm x 110 mm

5204



a entailler pour tiroir axe de 25 a 100

5205



a entailler porte droite et gauche
Axe 15/20/25/30/35/40

5207



serrure de vitrine
axe a 10 ou 15 mm
livré avec clef
axe 15 mm(25 x 80 mm)

5208



serrure de pilastre
hauteur 95 mm
largeur 55 mm

5209



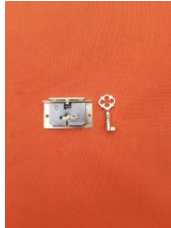
serrure de bibliotheque
droite ou gauche coffre acier
axe de 15 a 40 mm tous les 5 mm

5210



serrure tiroir tetiere laiton
axe 15 a 40 mm et 50 et 60 mm
livré avec clef (droite ou gauche)
SERRURE A LARDER

5212 bis



axe 15 mm
coffre 40 x 22 mm

5213



serrure pour coffret
plaque 70 mm x 35 mm
axe 20 ou 25 mm

Other

5204 bis



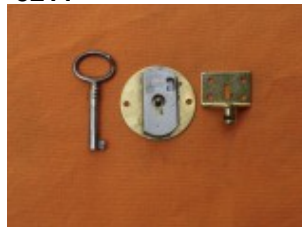
meme entraxe que ref 5204
serrure pour tiroir en laiton
tarif nous consulter

5206



serrure a entailler fer vieilli
plaque (125 x 85) axe de 50 a 95 mm
tout les 5 mm

5211



serrure ronde pour abattant
axe a 22 mm

Panel

Louis XV

602 B



220 mm x 70 mm

602 B pm



130 mm x 37 mm
sur commande

604 B



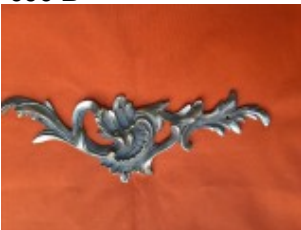
140 mm x 50 mm

605 B



95 mm x 25 mm

606 B



205 mm x 65 mm

607 B



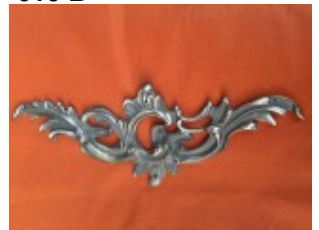
250 mm x 70 mm

608 B



160 mm x 50 mm

610 B



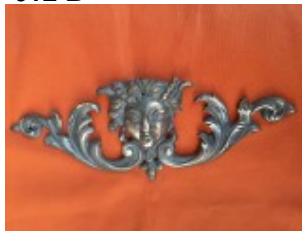
255 mm x 95 mm

611 B



310 mm x 100 mm

612 B



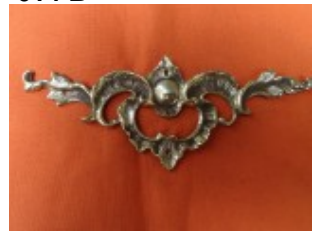
235 mm x 85 mm

613 B



270 mm x 105 mm

614 B



160 mm x 65 mm

615 B



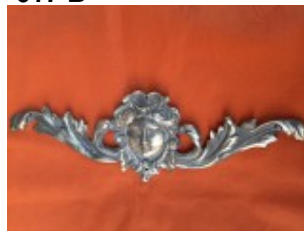
135 mm x 43 mm

616 B



270 mm x 87 mm

617 B



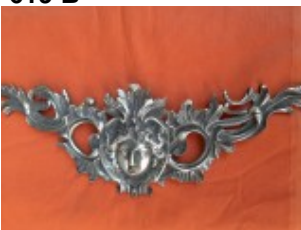
265 mm x 85 mm

618 B



200 mm x 90 mm

619 B



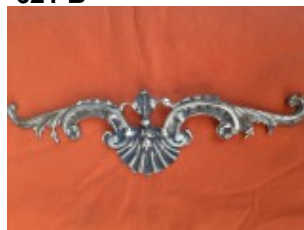
385 mm x 120 mm

620



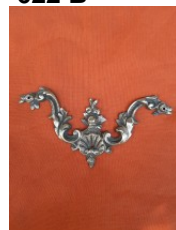
220 x 125

621 B



tablier louis XIV
305 mm x 85 mm
sur commande

622 B



150 mm x 80 mm
sur commande

623 B



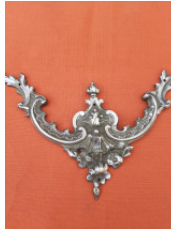
210 mm x 80 mm
sur commande

624 B



505 mm x 100 mm
sur commande

625 B



180 mm x 130 mm

625 C



260 mm x 110 mm
sur commande

625 D



300 mm x 90 mm

625 E



290 mm x 120 mm
sur commande

625 F



tablier pour commode tombeau
370 x 100 mm
sur commande

Louis XVI

631 B



220 mm x 85 mm

632 B



185 mm x 60 mm

633 B



405 mm x 125 mm
sur commande

634 B



200 mm x 55 mm

635 B



205 mm x 100 mm

636 B



240 mm x 40 mm
sur commande

637 B



165 mm x 80 mm

638 B



290 mm x 75 mm
sur commande

639 B



235 mm x 85 mm
sur commande

640 B



300 mm x 115 mm
sur commande

Screws and nails

9000



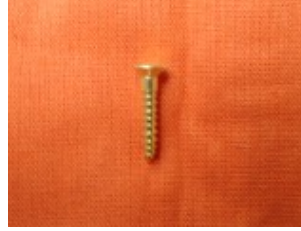
vis laiton tete fraisé
4 x 16
prix pour 1 boite de 50 vis

9000 B



vis laiton tete fraisé
2 x 16 - 2 x 12 - 2.5 x 20 - 3 x 12- 3 x 16
boite de 50 vis

9000 C



vis laiton tete plate
en 5 x 20 mm
boite de 50 vis

9001



vis tete bombée
2.5 x 16 mm ou 2.5 x 20 mm ou 3 x 12 mm
boite de 50 vis

9050



clous laiton tete bombé
1.8 x 16 / 1.8 x 20 / 1.8 x 30 / 1.8 x 35 / 1.5 x 25 / 2.2 x 30
sachet de 50 grammes

9051



vis papillon

9052



pointes forgees rouillees
dimensions 35 mm
sachet de 200 grammes